

# 月経の仕組み

## まとめ

LHサーージ？

子宮内膜剥離？



# 最初にお伝えしたいこと！

普段は学生さんや医療職の方に向けて医学を解説しています。

今回の月経においては一般の方、**特に男性にも知って頂きたい**  
という思いがあります。

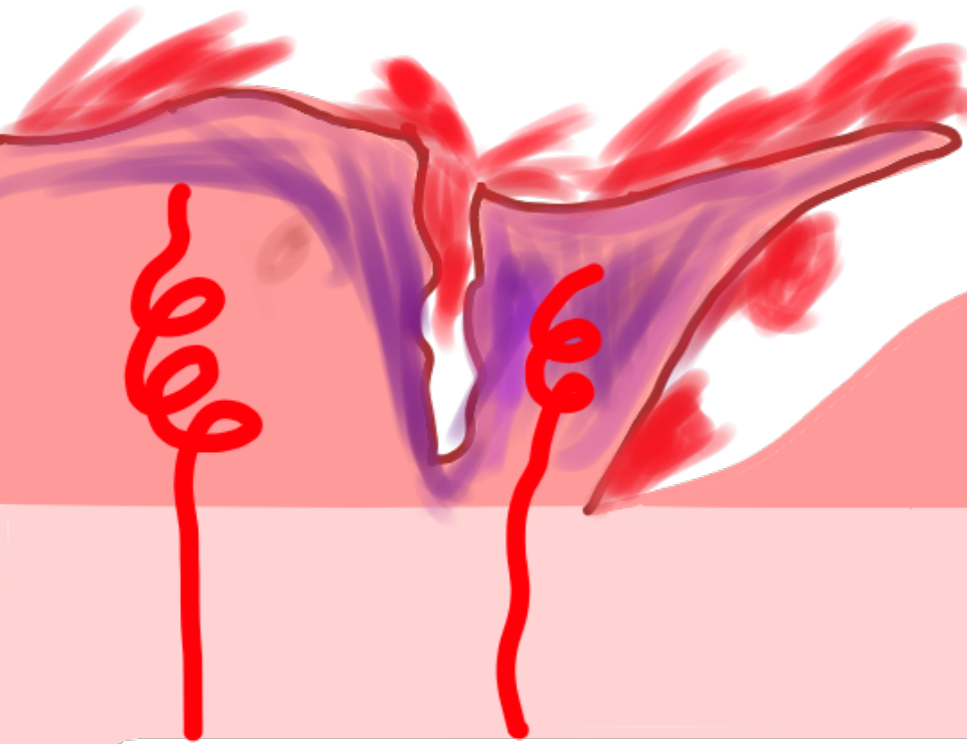
月経は男性にとって未知の部分でもあるため、今回の動画を通して少しでも月経の仕組みを知って頂けたらと思います！



# 月経期

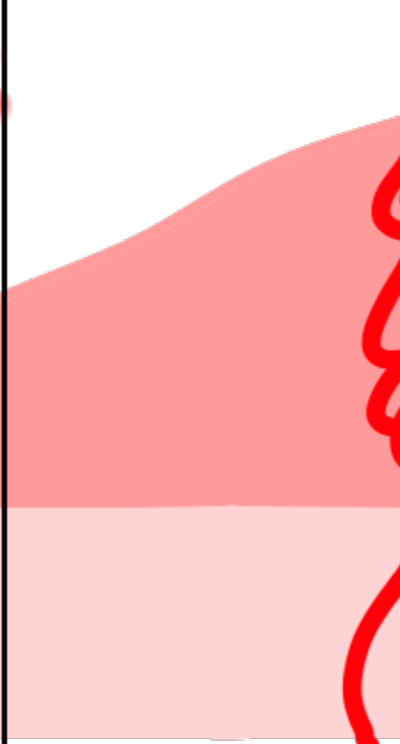
機能層が剥離されて  
子宮外にだされる

→月経



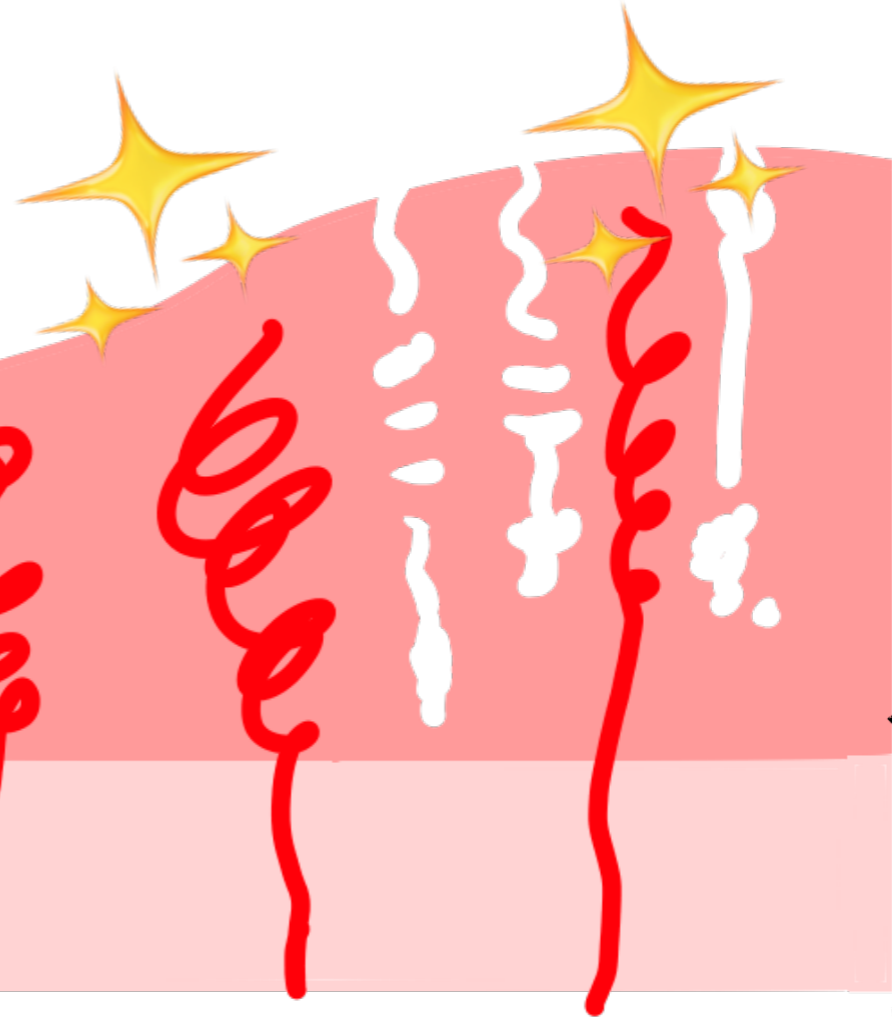
# 増殖期

機能層が  
増殖する



# 排卵

機能層に分泌物が出さ  
れてフワフワになる



機能層

基底層

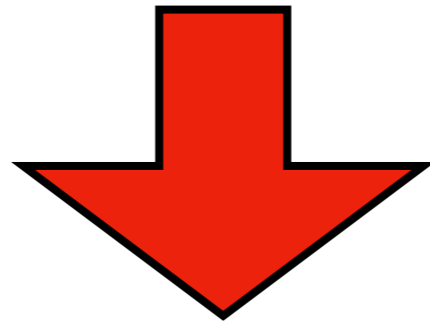
子宮内膜

月経は機能層が剥離することで起こる出血だよ！

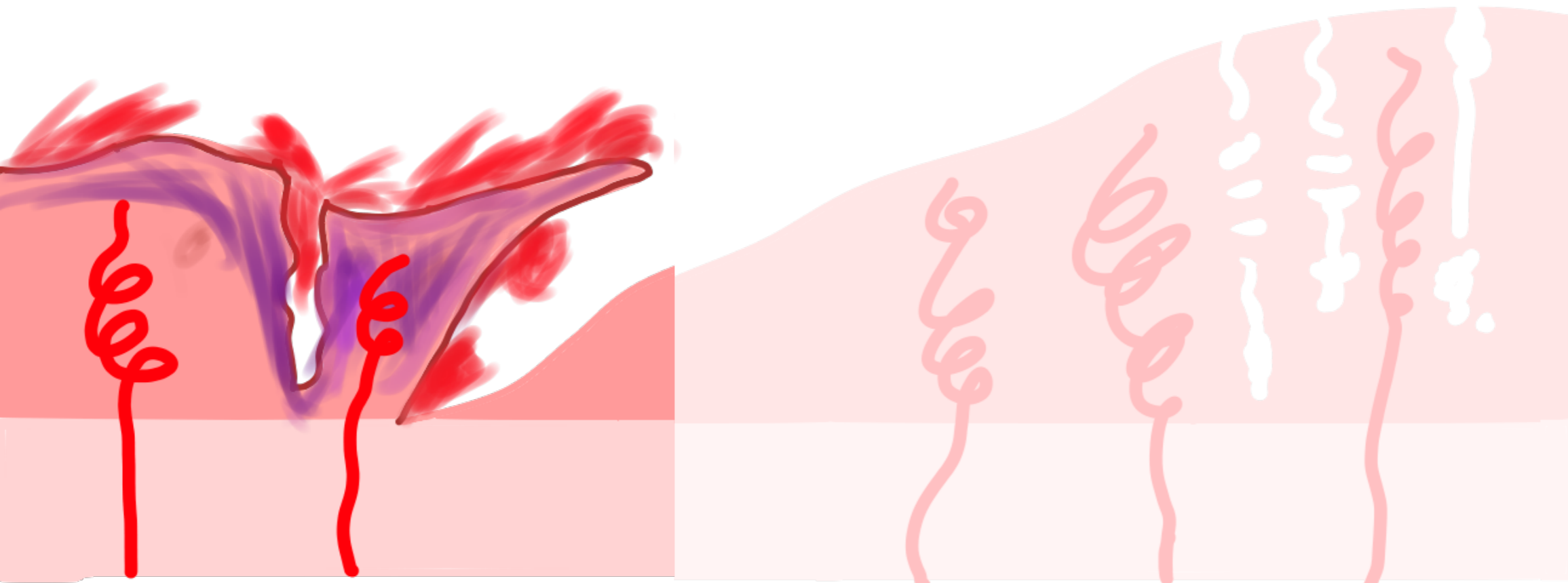
# 月経期

受精卵が来なかった場合、ふかふかのベッド(子宮内膜)

は必要ない!!



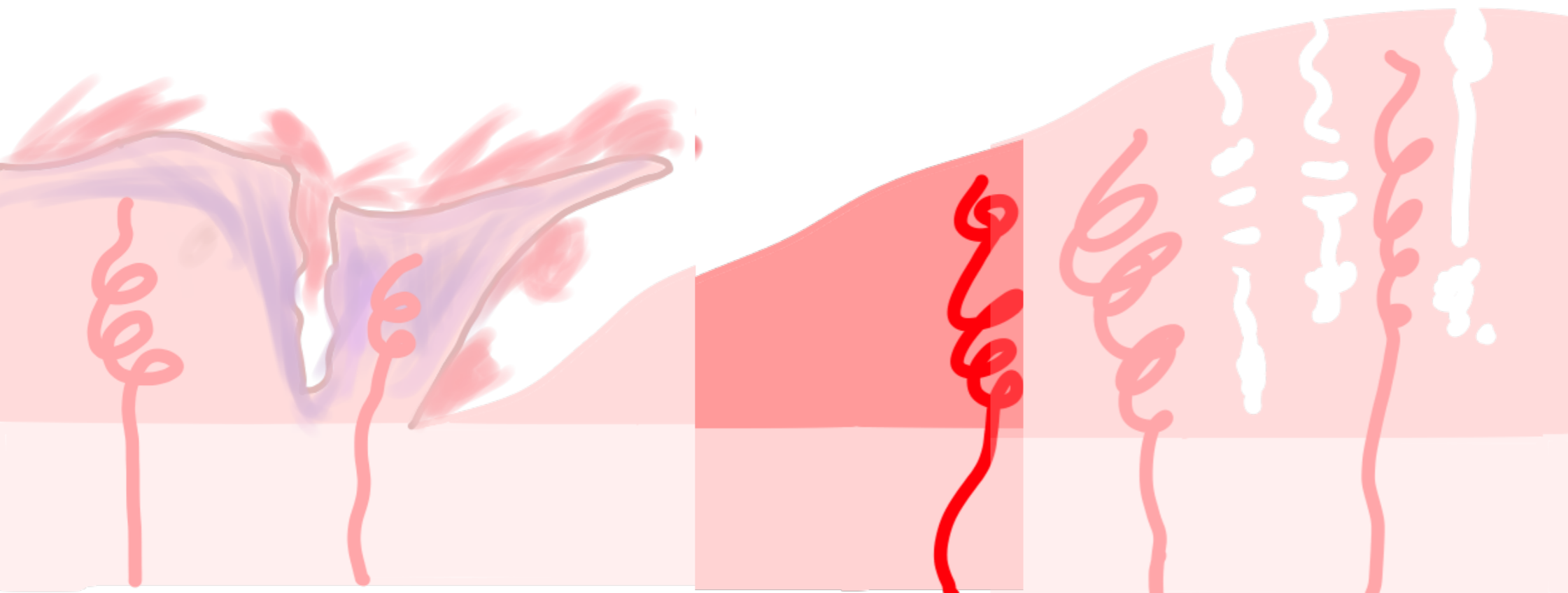
せっかく作ったベッドだけど、壊しちゃお! ということで  
機能層が剥がれて子宮外に排出される



# 増殖期(卵胞期)

エストロゲンが  
増加

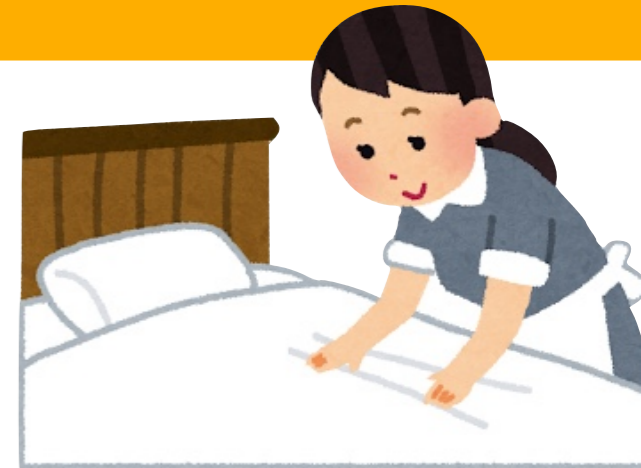
エストロゲンによって機能層が増殖・肥厚する  
→受精卵を迎えるためのベッドを作るイメージ



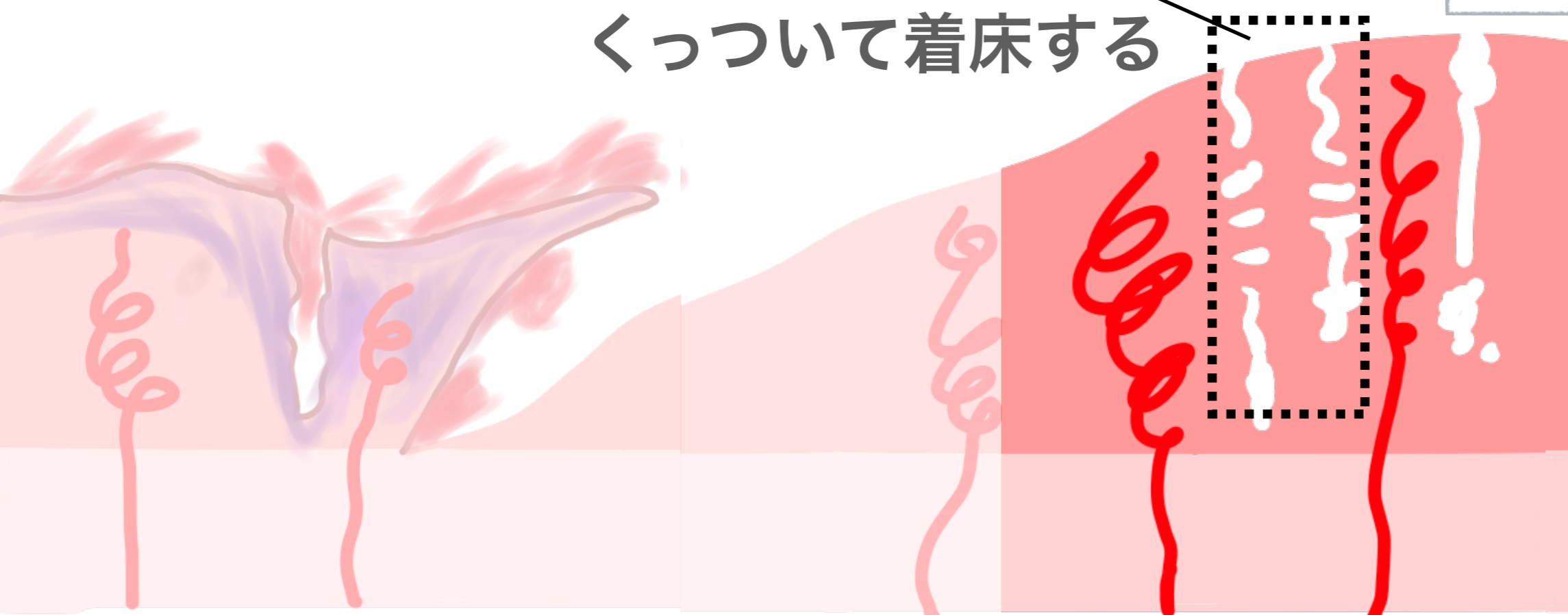
# 分泌期(黄体期)

プロゲステロンによって子宮内膜に分泌物が  
出されてフワフワになる  
→受精卵が着床しやすいようにベッドをふか  
ふかにするイメージ

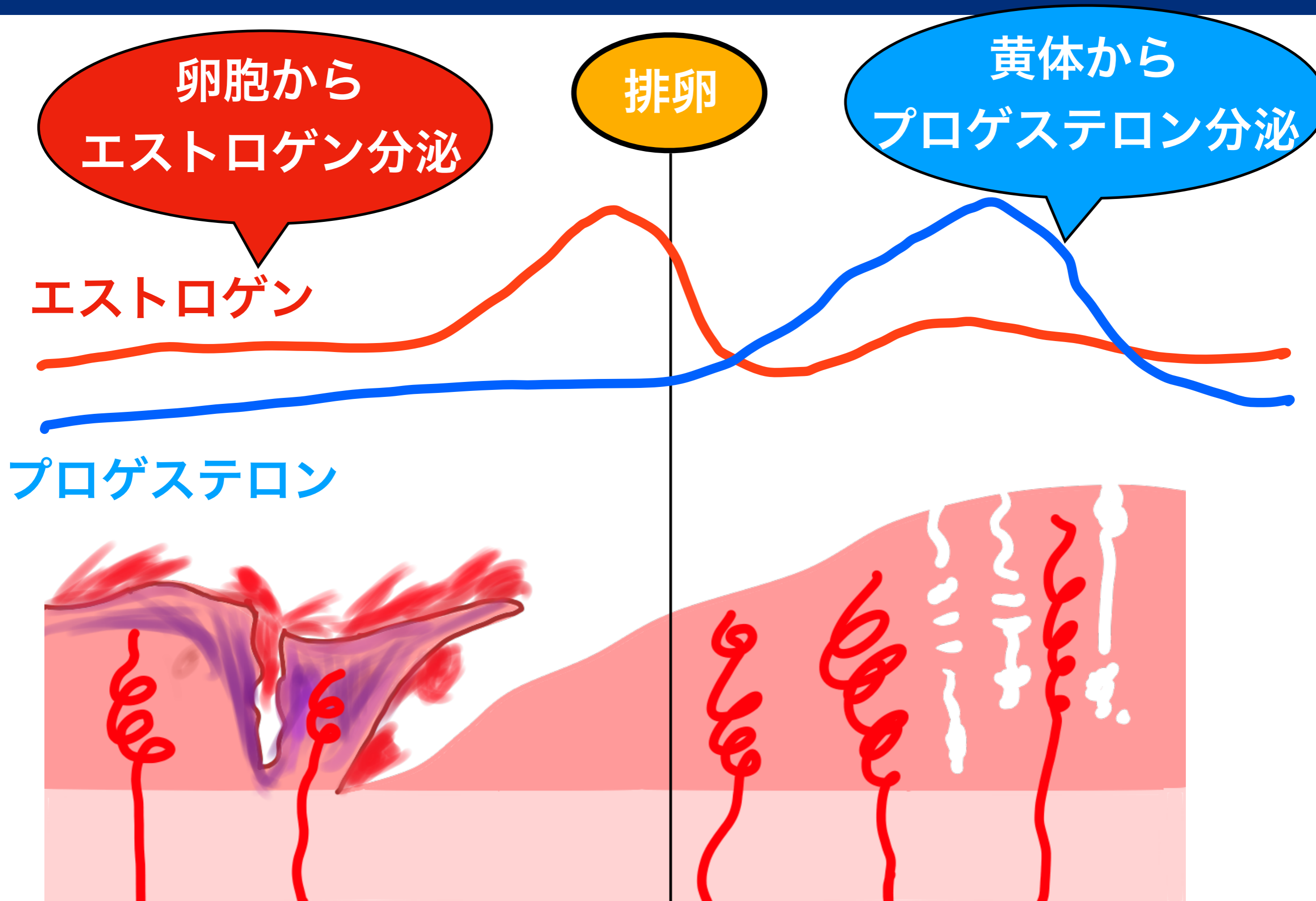
プロゲステロン  
が増加



この隙間に受精卵が  
くっついて着床する

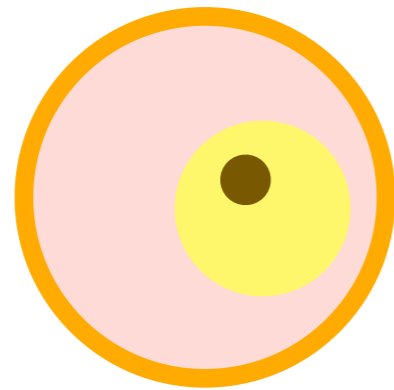
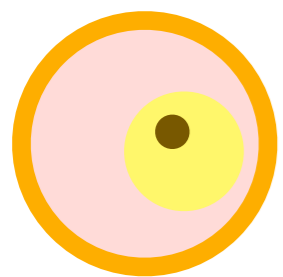


# ホルモンの流れを見てみよう

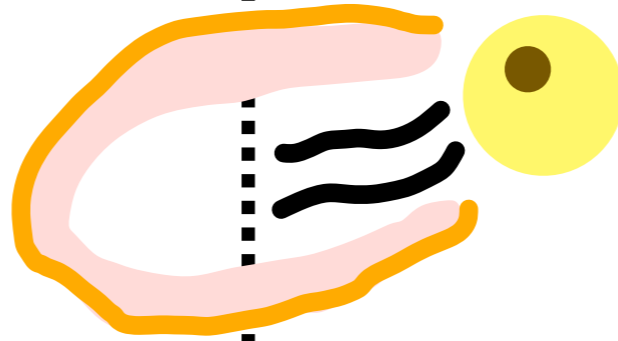


# 月経周期の全体像

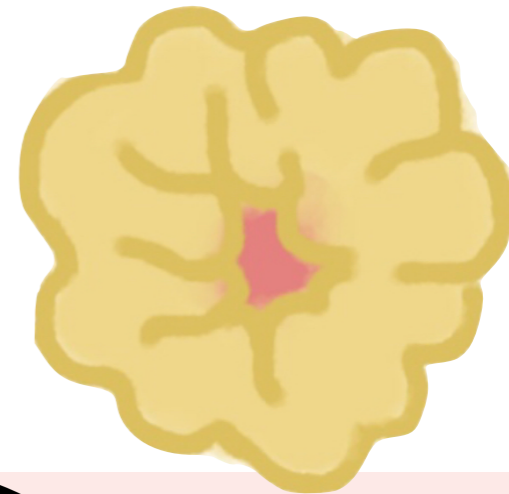
卵胞が成熟  
していく



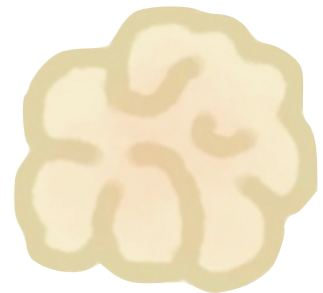
排卵



黄体



白体



卵胞期

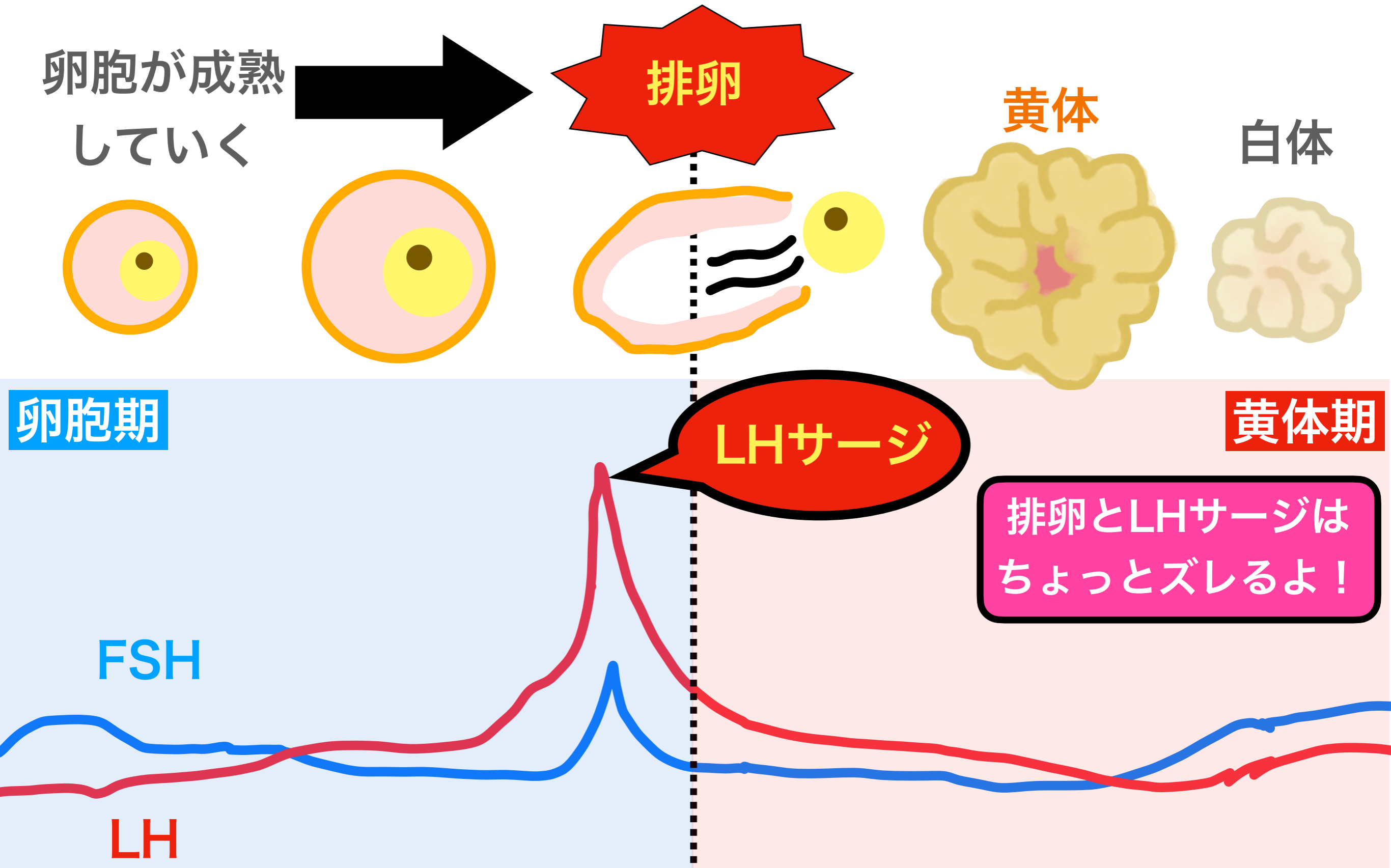
黄体期

LHサーージ

排卵とLHサーージは  
ちょっとズレるよ！

FSH

LH





# LHとFSHってなに？

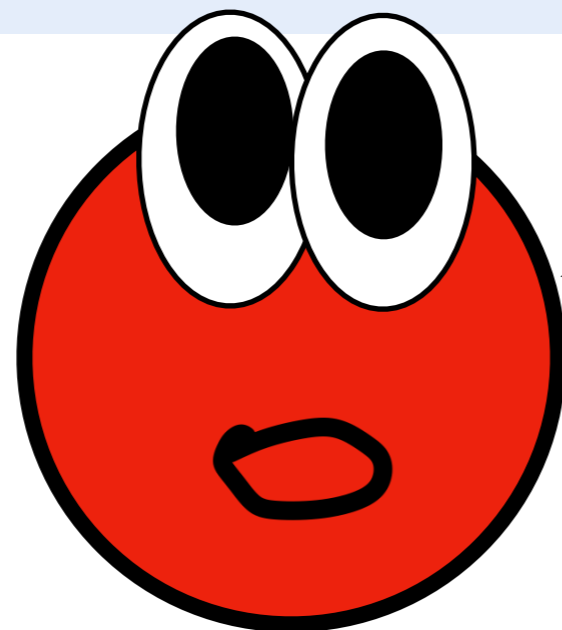
## LH(黄体化ホルモン)の作用

### 卵胞期の時

- 排卵誘発
- アンドロゲン産生↑  
(アンドロゲンはエストロゲンに変化する)

### 黄体期の時

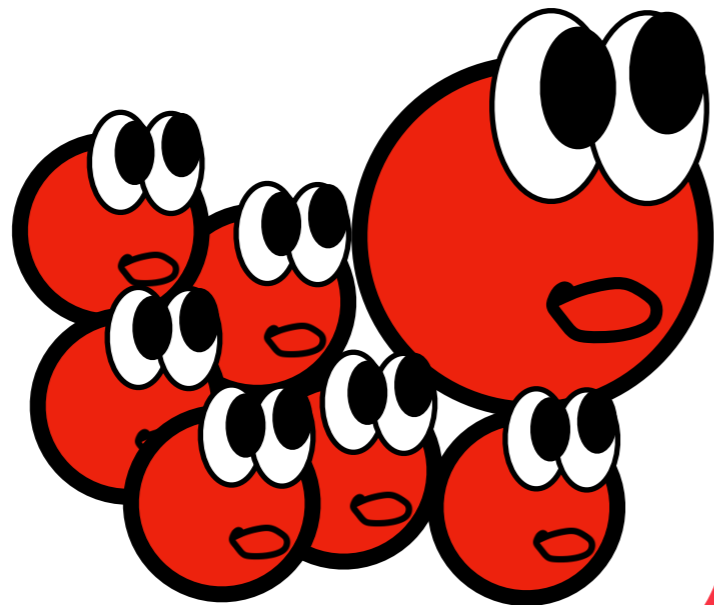
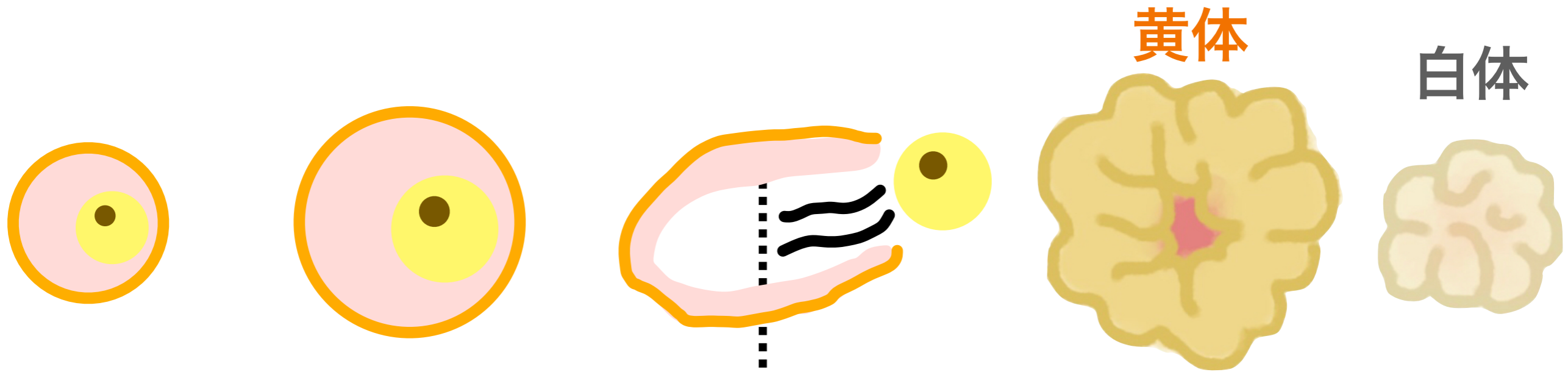
- 黄体化促進
- プロゲステロン産生↑



排卵して排卵して！  
早く黄体になってね！

# LHサーージのイメージ

LHサーージ(LHがたくさん出ること)によって排卵が起こる！



排卵して排卵して！  
早く黄体なって！  
早く黄体なって！

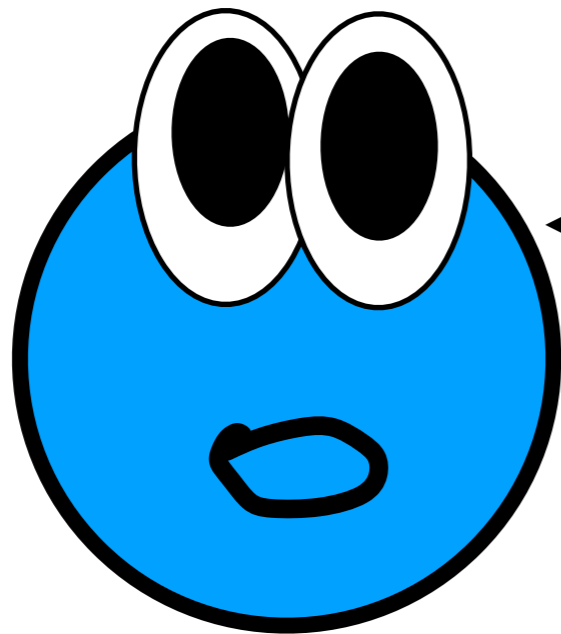
LH

# LHとFSHってなに？

## FSH(卵胞刺激ホルモン)の作用

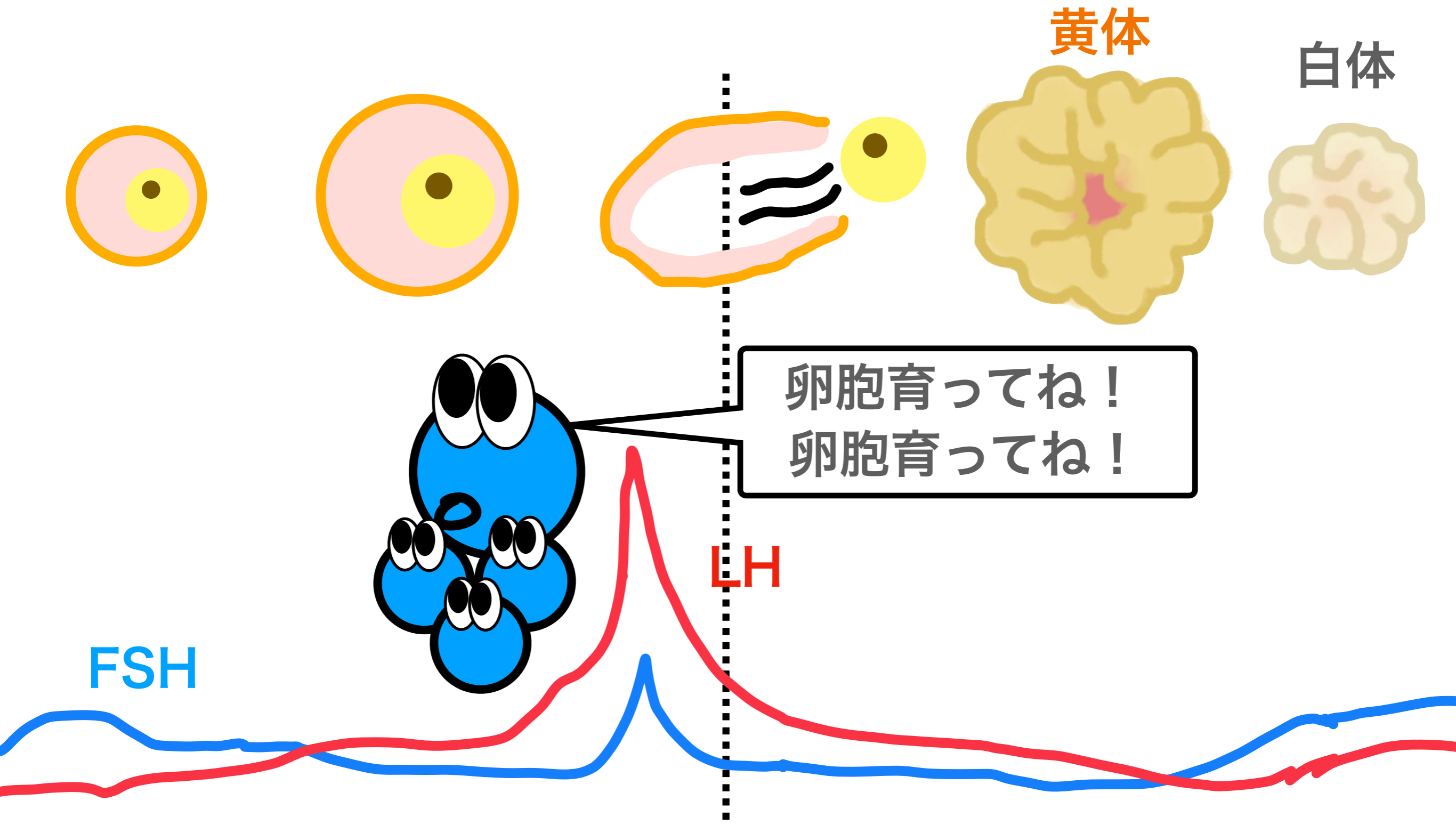
### 卵胞期の時

- 卵胞の発育
- エストロゲン産生↑

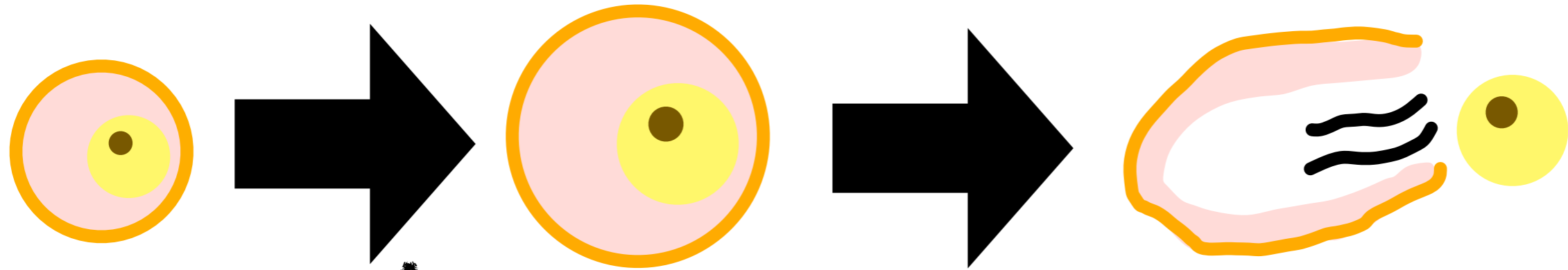


卵胞育ってね！

# FSHのイメージ



# 卵胞の変化



FSHが卵胞を刺激して卵胞を成長させる  
→卵胞からエストロゲンが分泌

LHサーージで排卵が起こる  
→黄体になる

卵胞育ってね

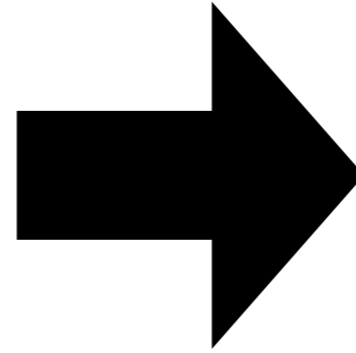
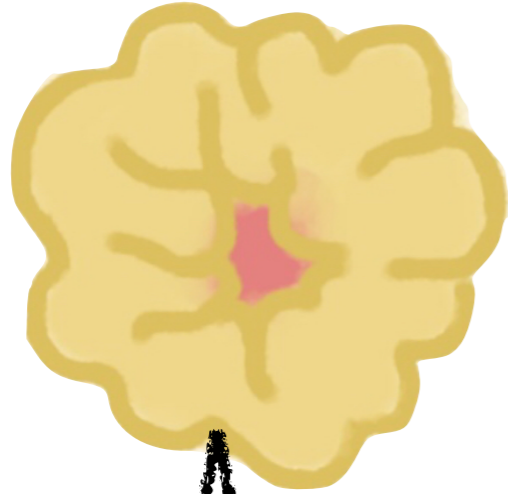
排卵して排卵して！

FSH

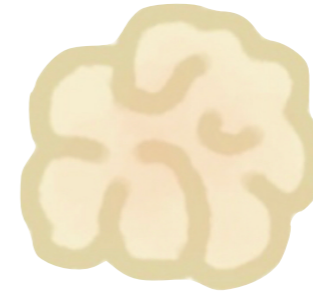
LH

# 卵胞の変化

黄体

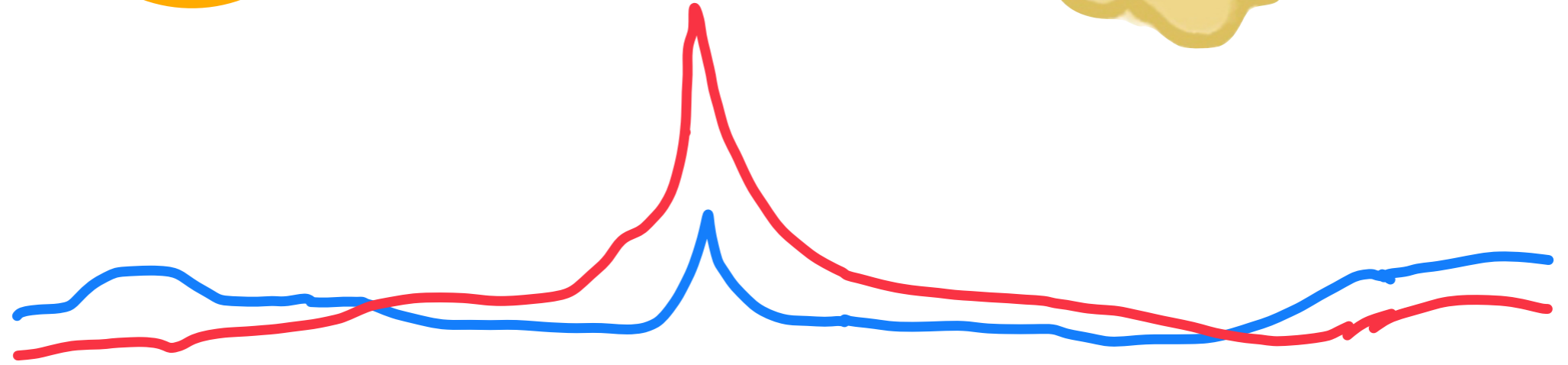
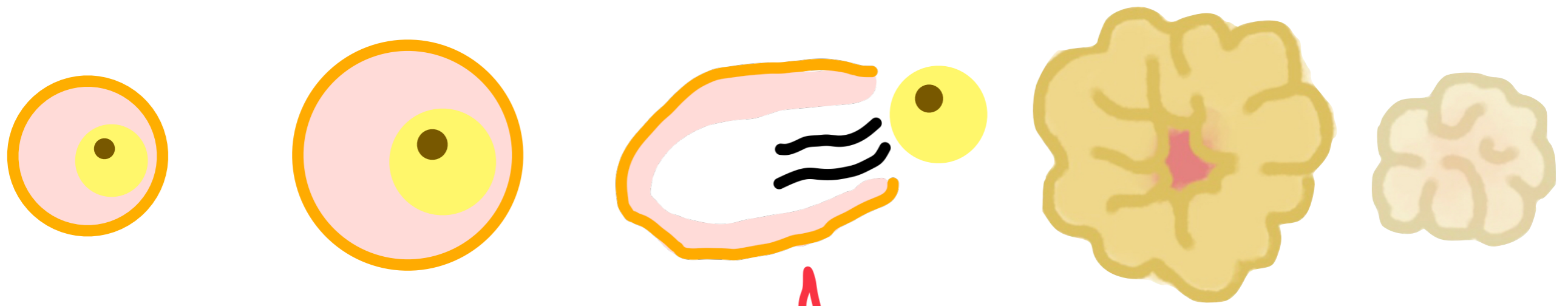


白体

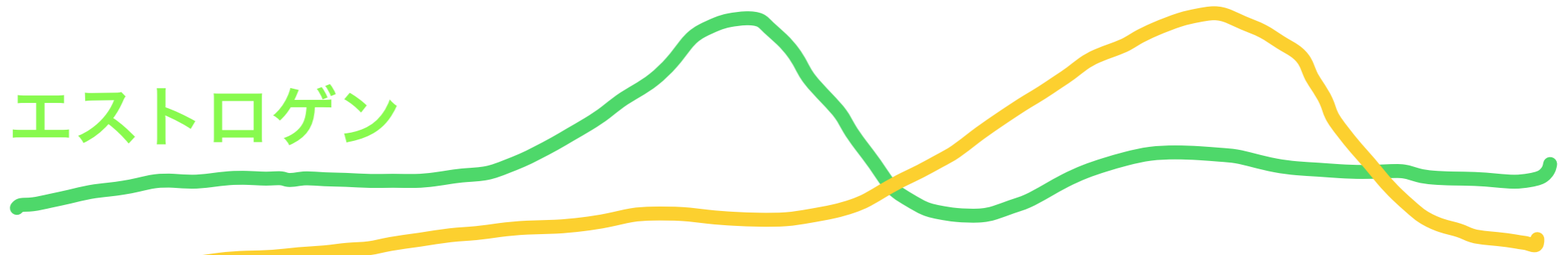


黄体からプロゲステロン  
が分泌される

**子宮内膜の変化を見ていこう！**



エストロゲン



プロゲステロン

