

# イレウス まとめ



# イレウスは国試にも出る！

第103回追試 午前79問

単純性イレウスで正しいのはどれか。

---

1. 腸管の血行障害を伴う。
2. 治療は手術が第一選択である。
3. 最も多い原因は小腸腫瘍である。
4. 腹部聴診で腸蠕動音はほとんど聴取されない。
5. 閉塞部位より口側の腸管内にガスの貯留を認める。

# イレウスは国試にも出る！

第103回追試 午前79問

単純性イレウスで正しいのはどれか。

---

1. 腸管の血行障害を伴う。
2. 治療は手術が第一選択である。
3. 最も多い原因は小腸腫瘍である。
4. 腹部聴診で腸蠕動音はほとんど聴取されない。
- ⑤ 閉塞部位より口側の腸管内にガスの貯留を認める。

# イレウスってなんぞや？

腸管内容物の肛門への輸送を障害された状態！

イレウスは機械的イレウスと機能的イレウスの2種類に分けられる！

## 機械的イレウス

- 単純性イレウス
- 複雑性イレウス

## 機能的イレウス

- 麻痺性イレウス
- 痙攣性イレウス

# 単純性イレウス

腸が物理的に閉塞しちゃって血流障害がないもの！  
イレウスの中で最も多い頻度

## ●好発

腹部オペの既往がある人

→術後癒着によるイレウス(癒着性イレウス)

## ●特徴

小腸が閉塞することが多い(術後癒着)

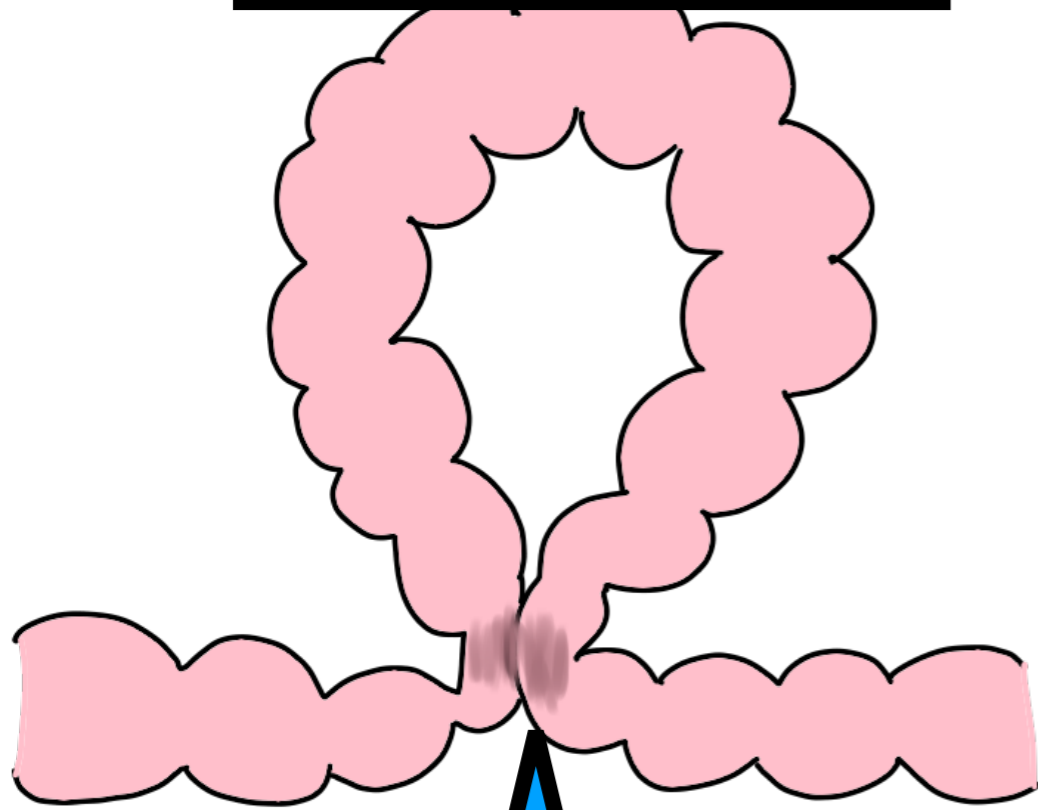
大腸が閉塞する原因は大腸癌が多い

# 癒着って何？

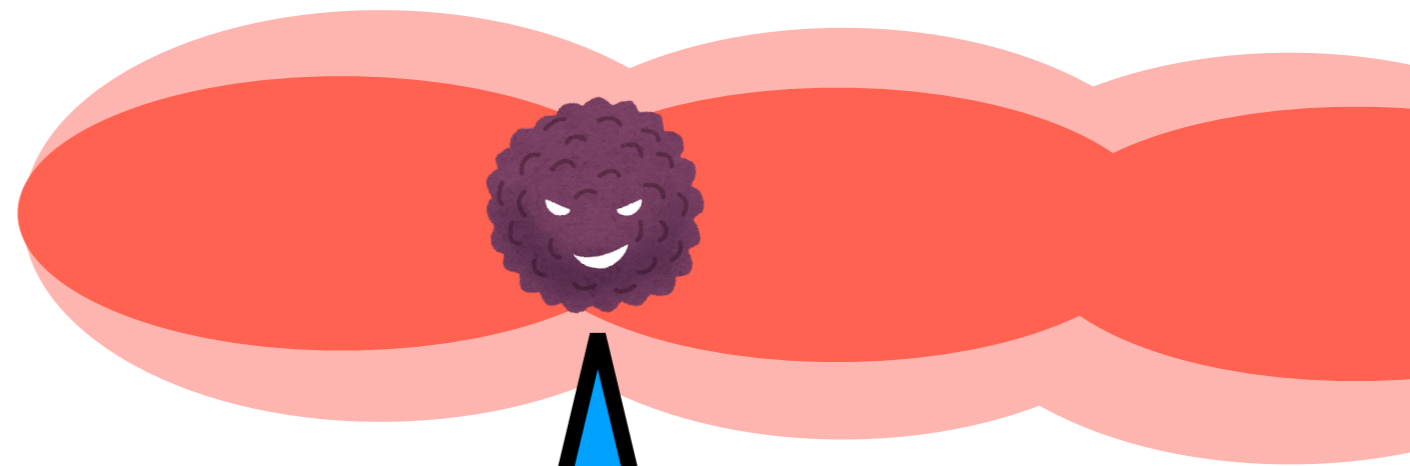
臓器同士がくっついちゃうこと！

→小腸同士がくっついたり、腸と腹腔壁がくっついたりする

癒着性イレウス



小腸同士が  
くっつく



癌による  
閉塞

# 複雑性イレウス

腸が物理的に閉塞しちゃって血流障害があるもの！

→オペ適応になる

## ●原因

腸捻転、腸重積、ヘルニア、索状物による絞扼など

## ●特徴

血流障害があるので腸管壊死や穿孔などの危険性あり

→緊急手術の適応になる

# 複雑性イレウス

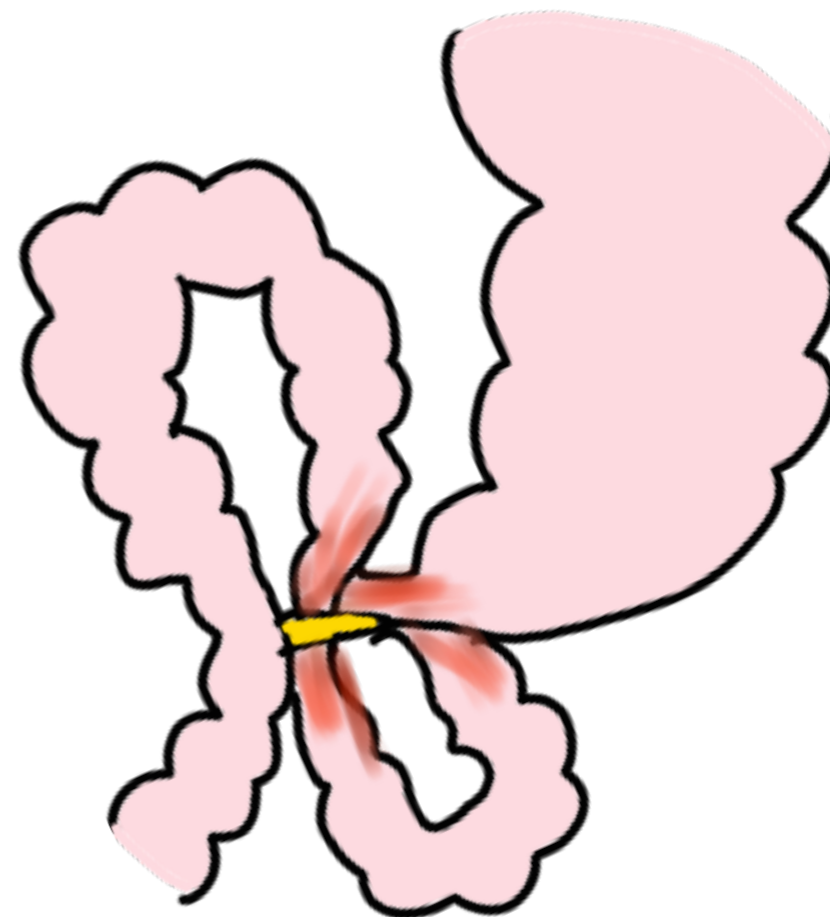
## 腸捻転

→ 腸同士が絡まっちゃう



## 絞扼性イレウス

→ 索状物(ヒモみたいなもの)で締め付けられる





# 機械的イレウスの症状の比較

## ●腹痛

単純性→緩徐で間欠的

複雑性→急激で持続的

## ●圧痛

単純性→弱い

複雑性→強い

## ●腸雑音

単純性→亢進、金属音

複雑性→低下、消失



血行障害がある方が  
痛そうだし重症

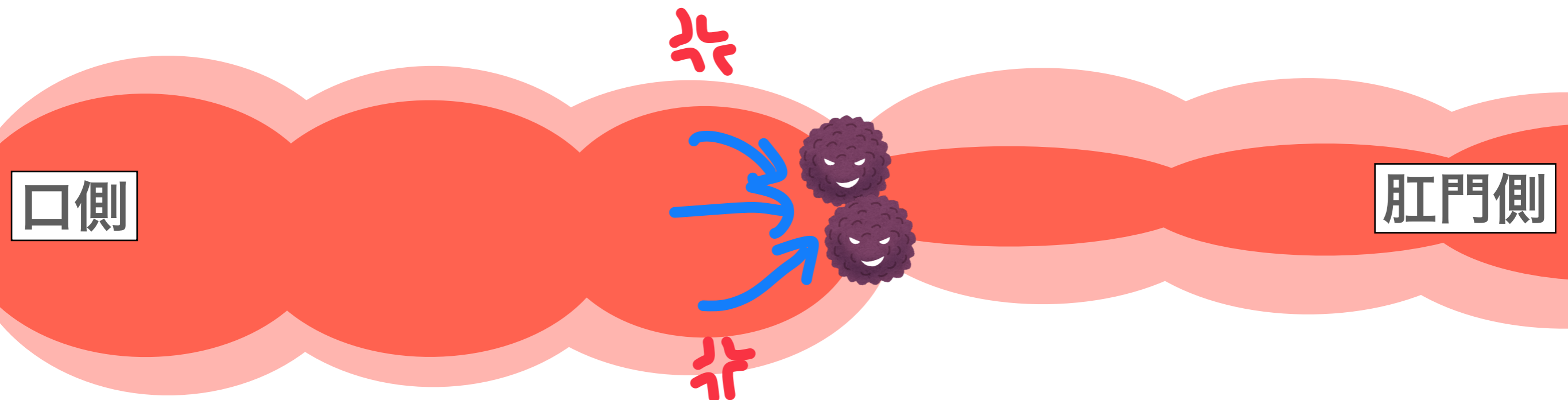
# 単純性イレウスの腸蠕動

単純性イレウスは血流障害がないので腸は活動している！

→腸蠕動運動ある！

腸内容物を狭くなっている所に無理やり通そうとする！

→腸蠕動亢進、金属音が聞こえる！

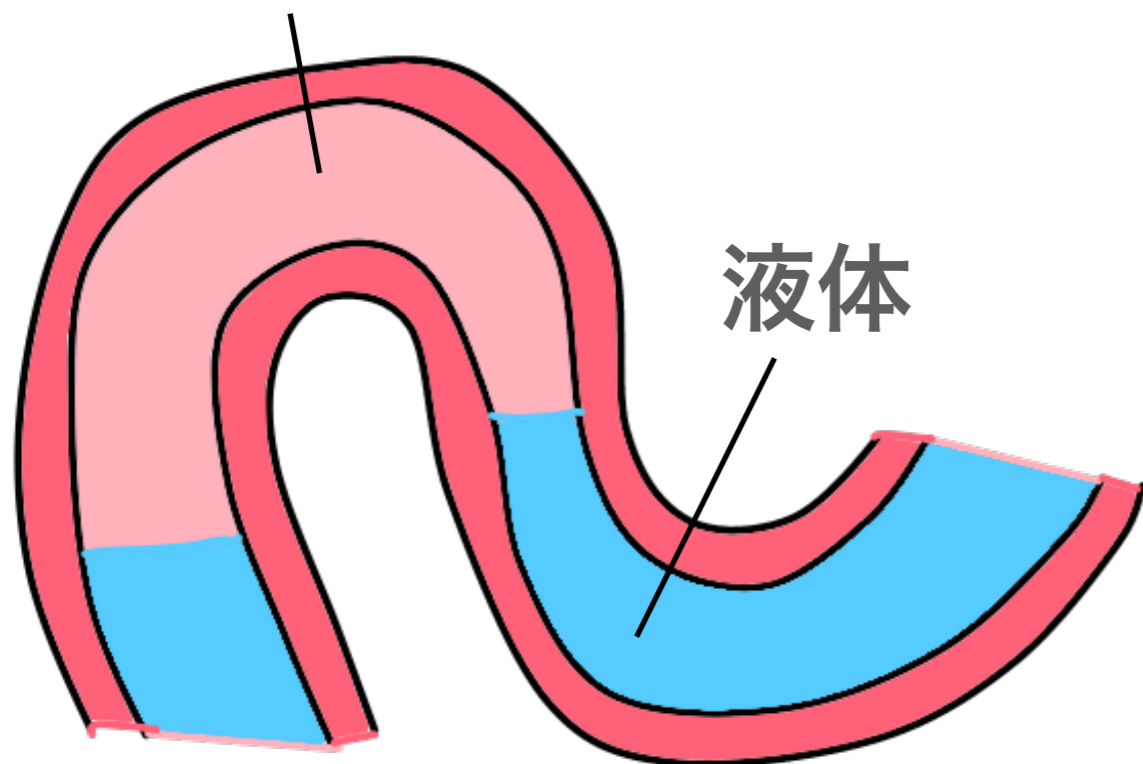


# 機械的イレウスでは二ボ一像が見られる

## 二ボ一像

閉塞部位より口側にガスや液体が貯留することで腸管が  
拡張する  
→立位X線で見られる

ガス

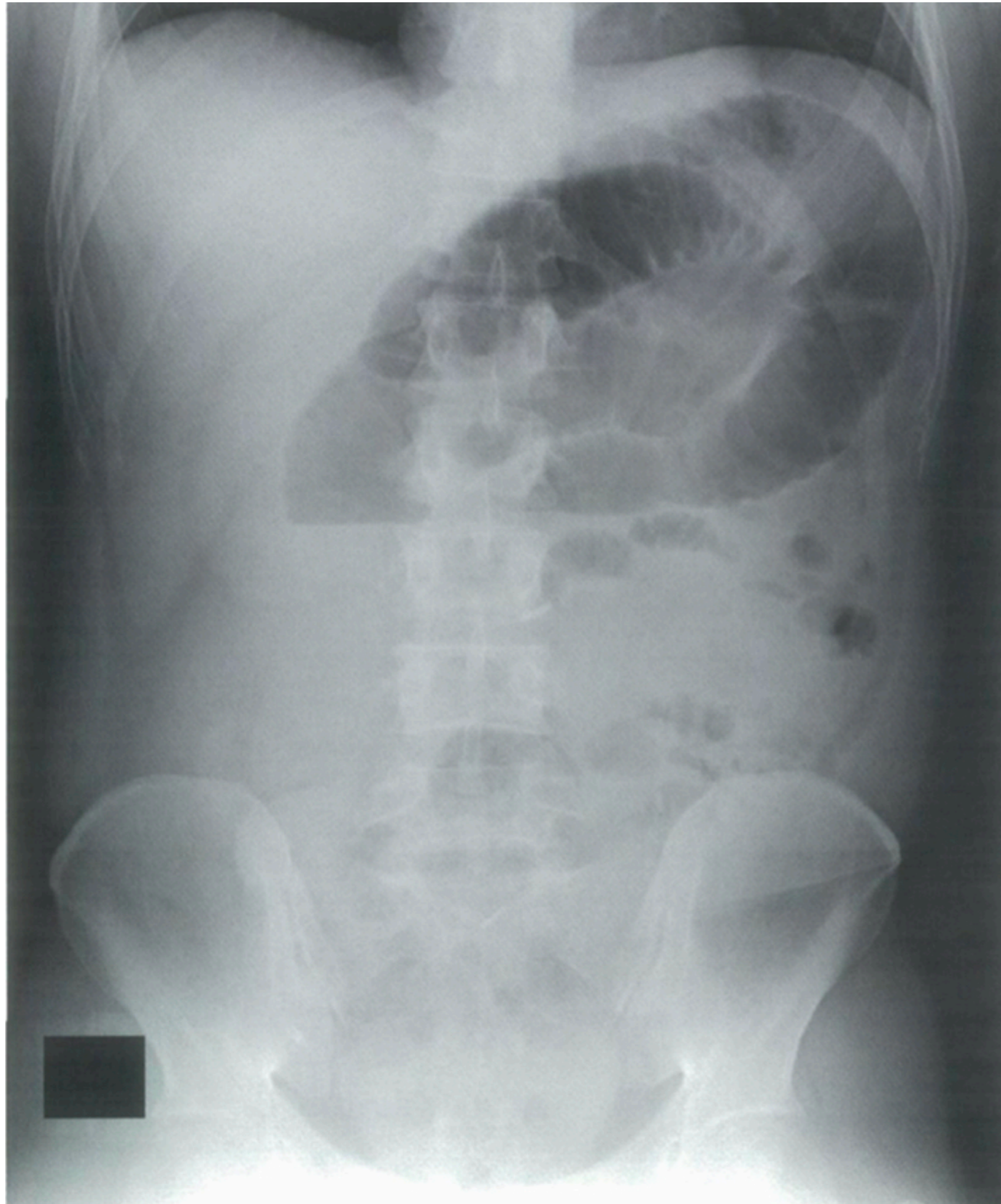


X線



X線は空気は黒く映る

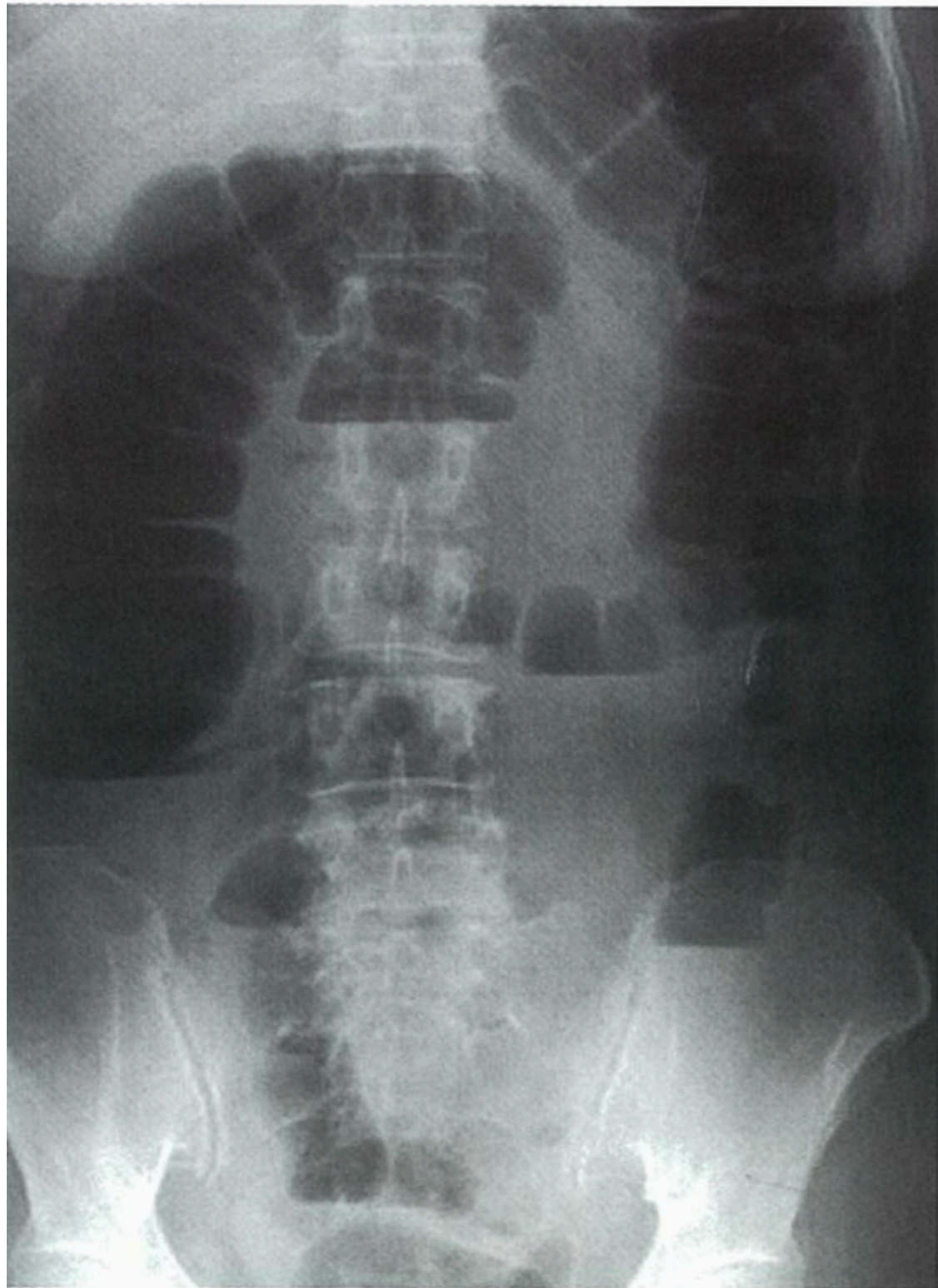
# 機械的イレウスではニボー像が見られる



小腸のニボー像では  
ケルクリングひだが見られる！

小腸のシワみたいな  
なもの

# 機械的イレウスではニボー像が見られる



大腸のニボー像では  
ハウストラが見られる！

大腸のシワみたいな  
なもの