

Ranake

感染性心内膜炎は どんな病態？

エビデンスノート305



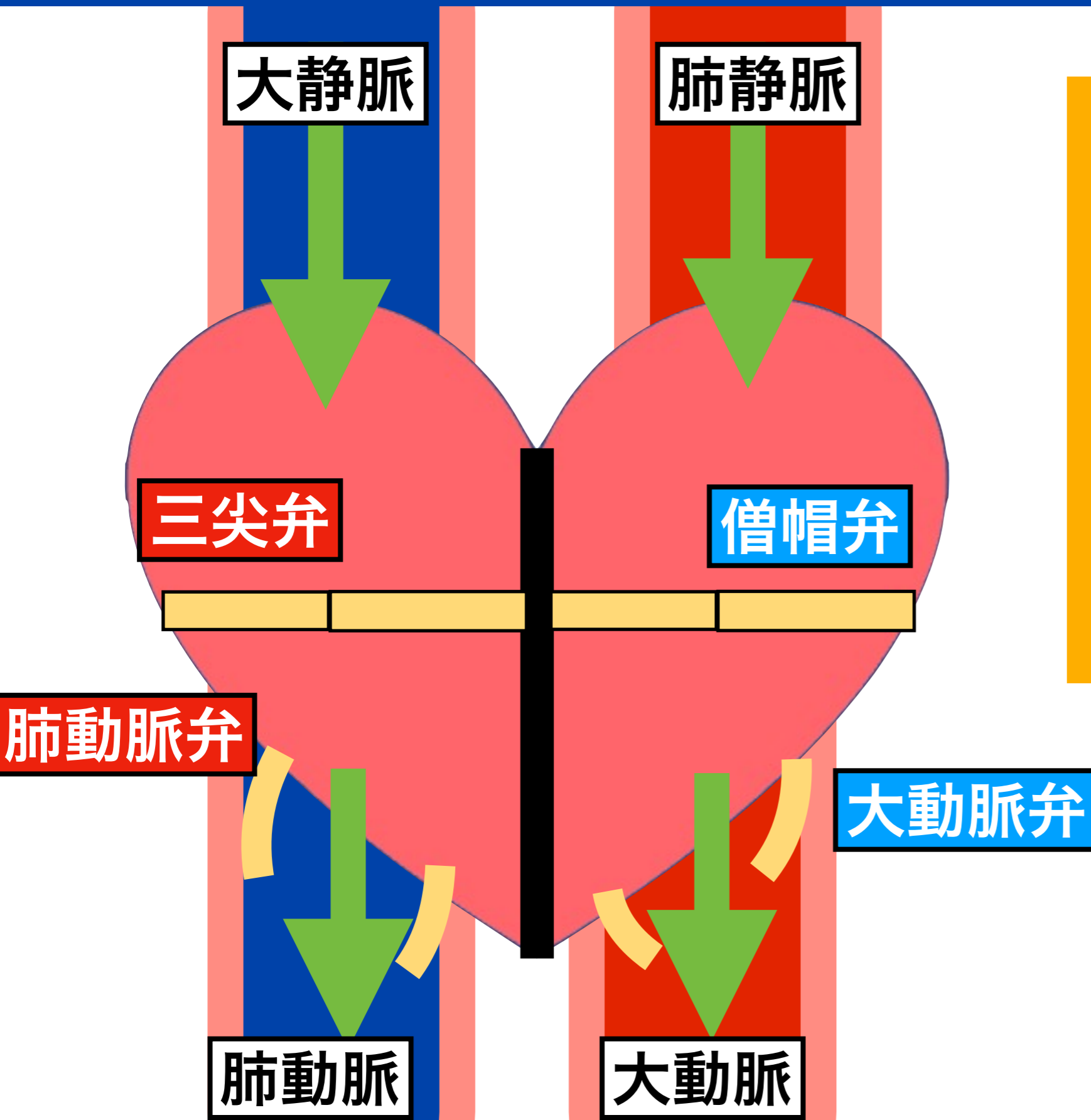
感染性心内膜炎ってなに？

細菌が血流に乗って弁に到着すると弁を壊す！
弁を拠点に菌が増殖し、全身に菌がまわる(菌血症)

感染性心内膜炎の病態

- 口腔内の**常在菌**が起炎菌になることが多い(抜歯など)
- 病態は「**菌血症**」と「**弁の破壊**」
- 増えた菌が塊になって全身にとぶと血管に詰まる
- 弁膜疾患が原因であることが多い！

収縮期の弁の動き (正常な場合)



収縮期の弁の動き

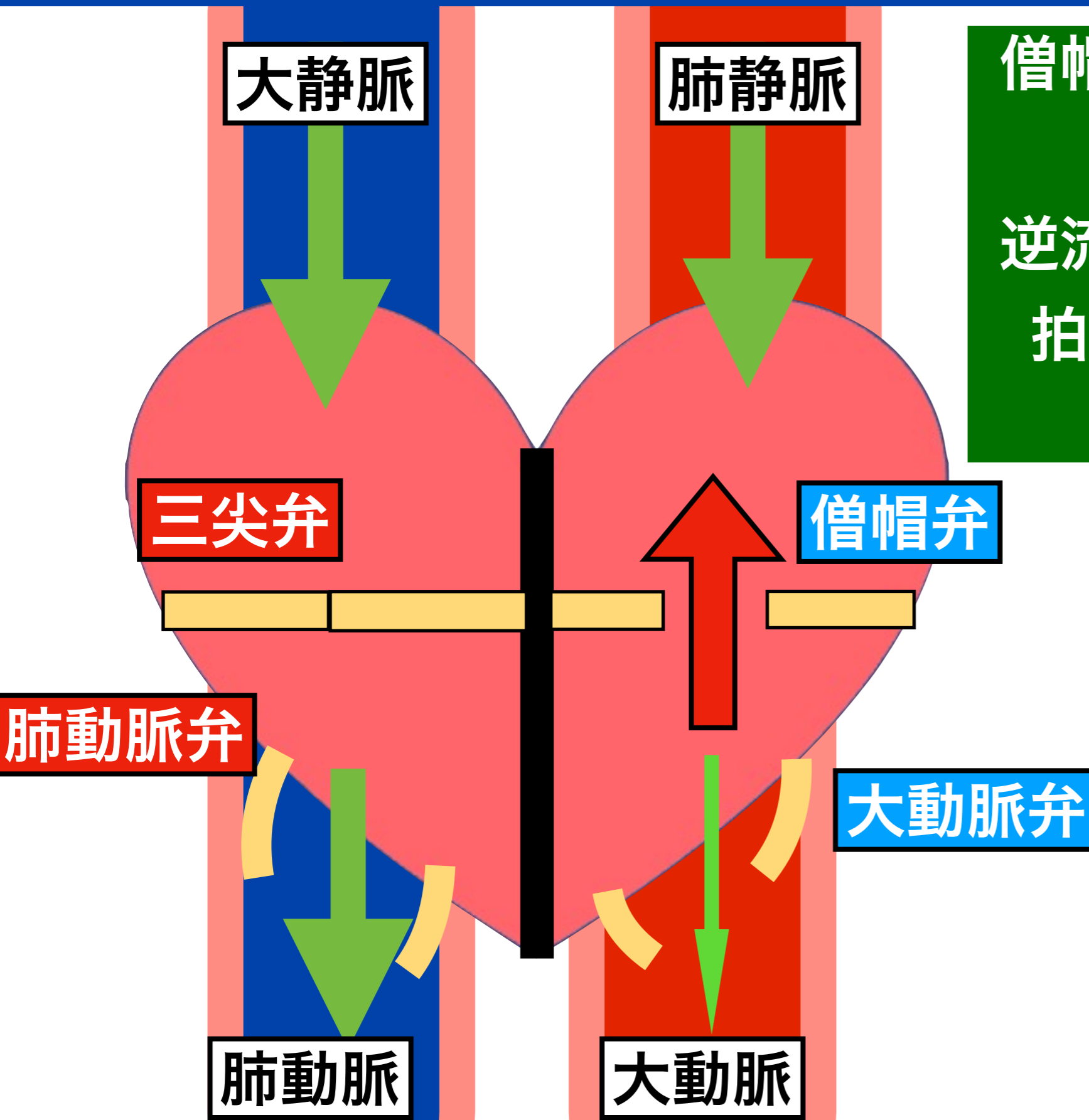
僧帽弁 閉じる

三尖弁 閉じる

大動脈弁 開く

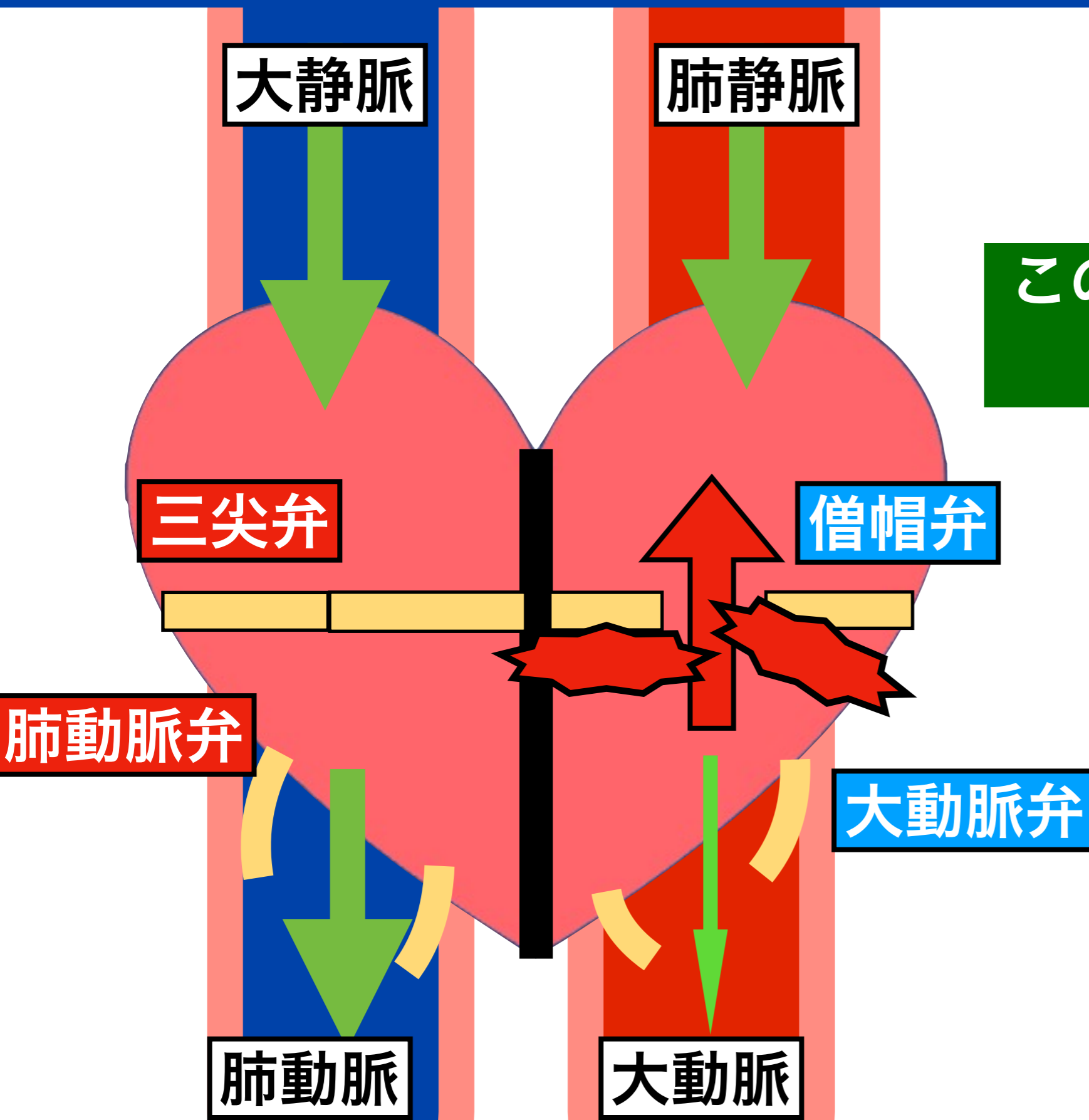
肺動脈弁 開く

収縮期の弁の動き (僧帽弁閉鎖不全の場合)



僧帽弁が閉じれないので
血液が逆流する！
逆流した分、左心室から
拍出される血液が減る
(心拍出量低下)

収縮期の弁の動き (僧帽弁閉鎖不全の場合)

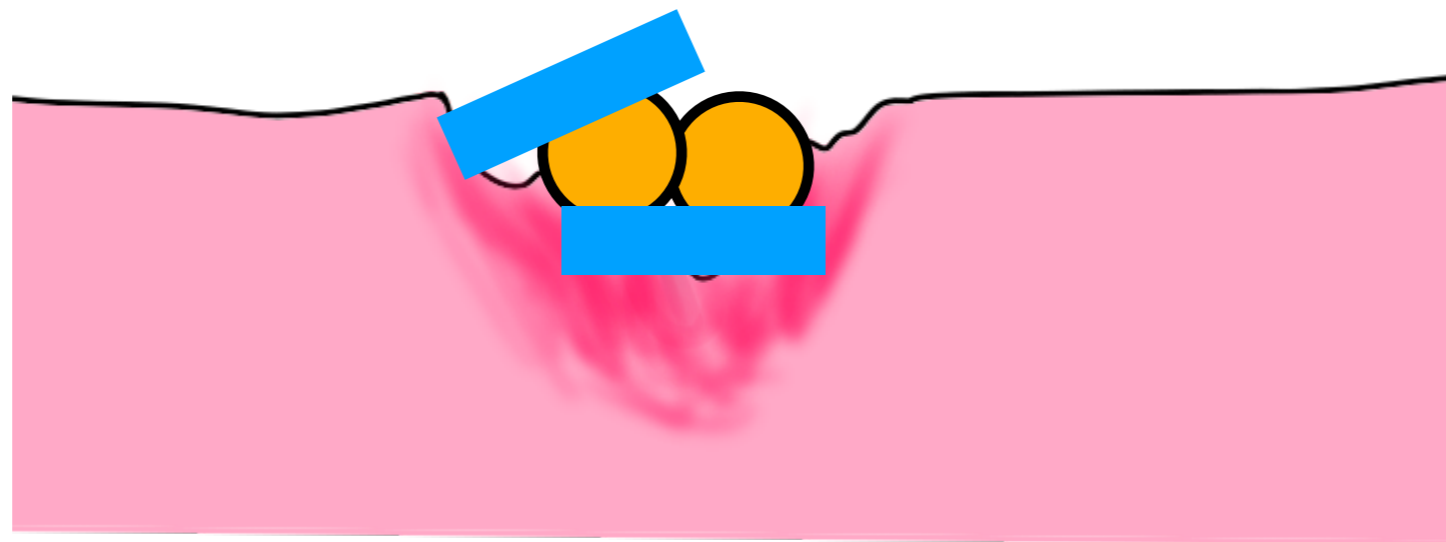


この逆流が原因で弁に傷がつく

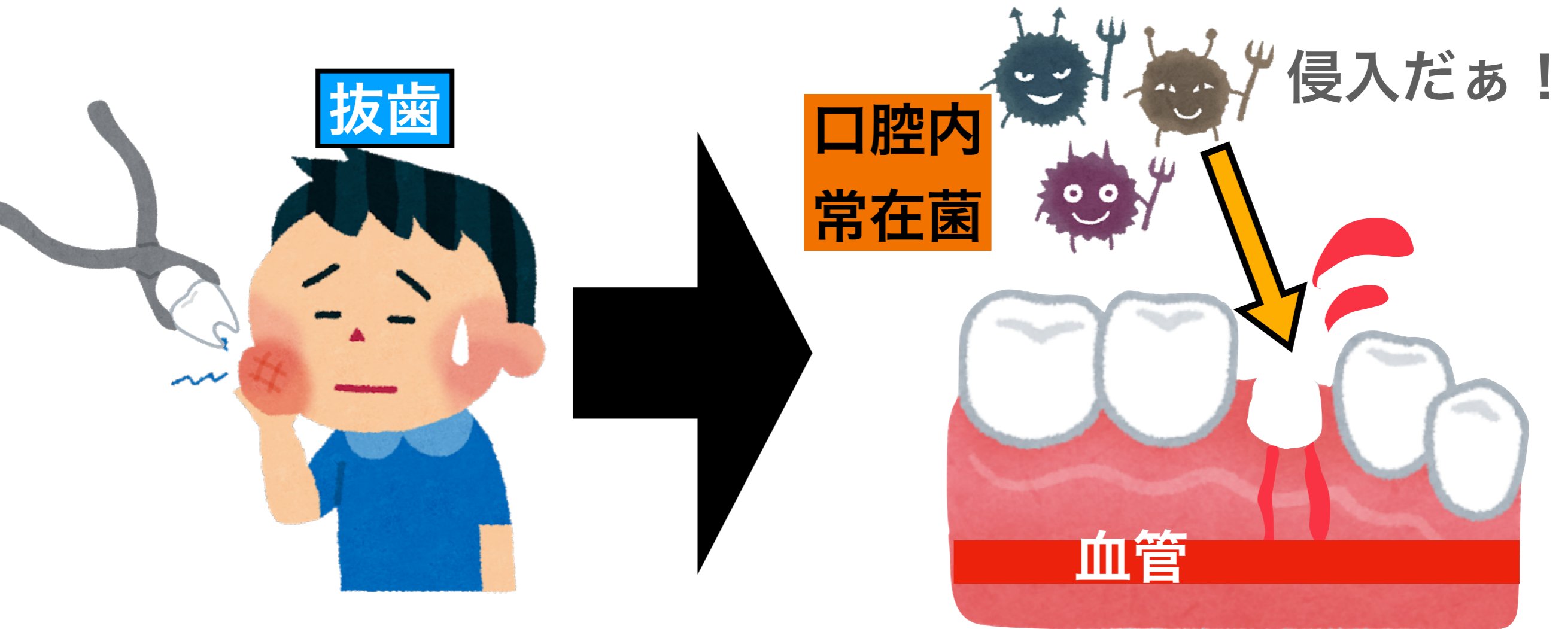
弁表面にこんな感じで傷がついて…



傷から出血を止めるために血小板や
フィブリンがくっついて止血



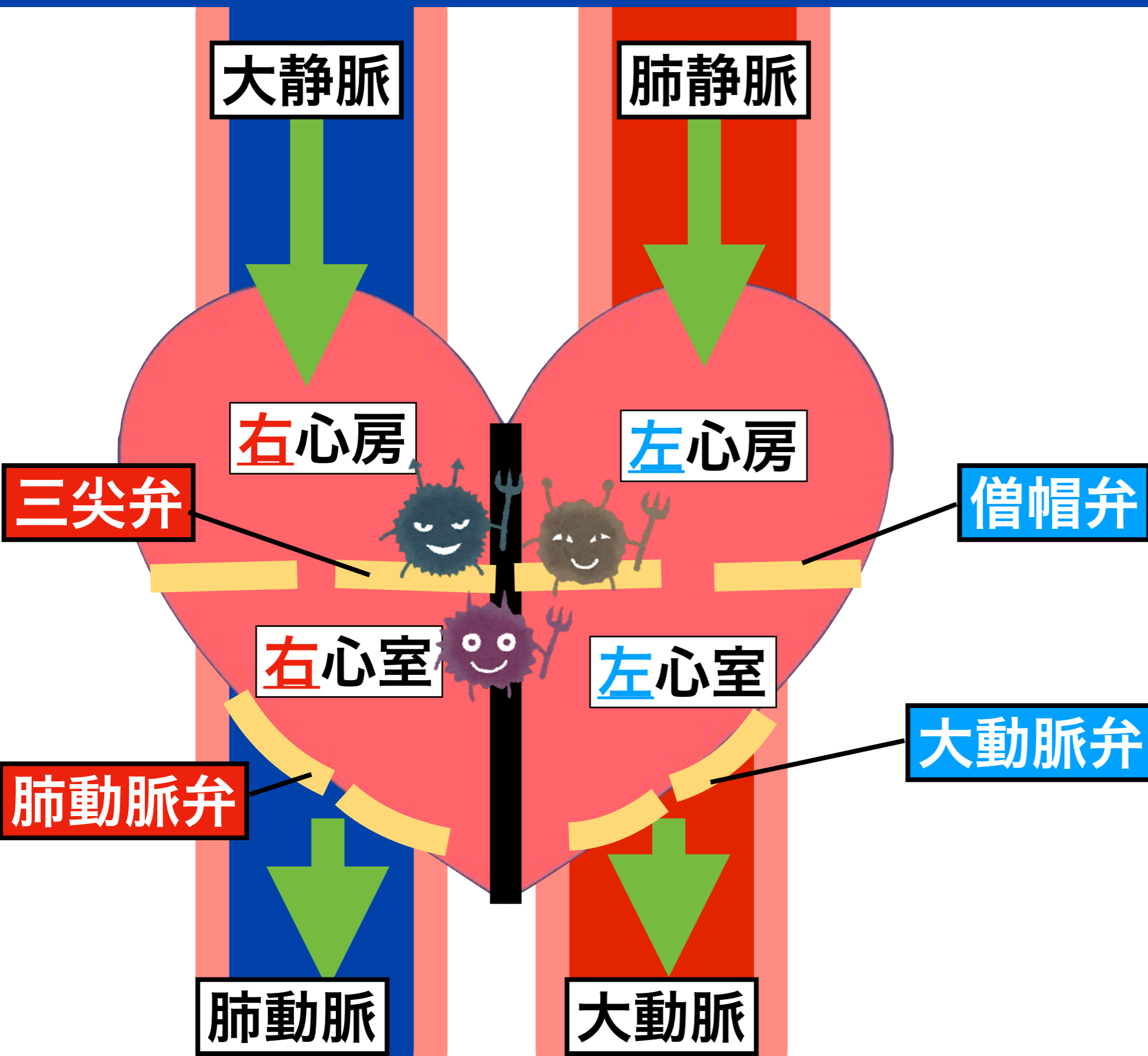
感染性心内膜炎ってなに？



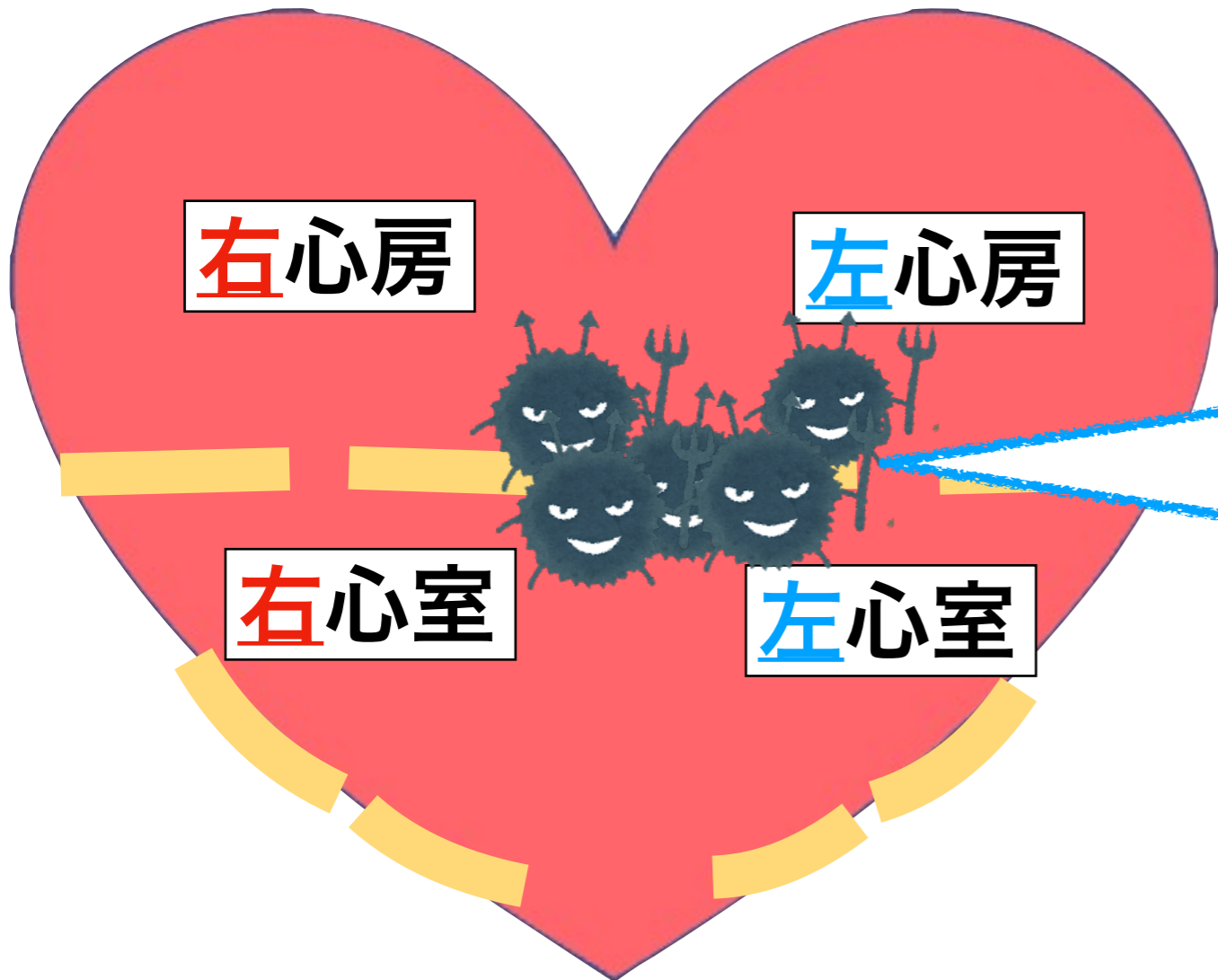
- ①抜歯すると、その傷口から菌が侵入
→菌が血流に乗って心臓に行く

多くは口腔内の常在菌(緑色レンサ球菌)が起因菌になることが多い！

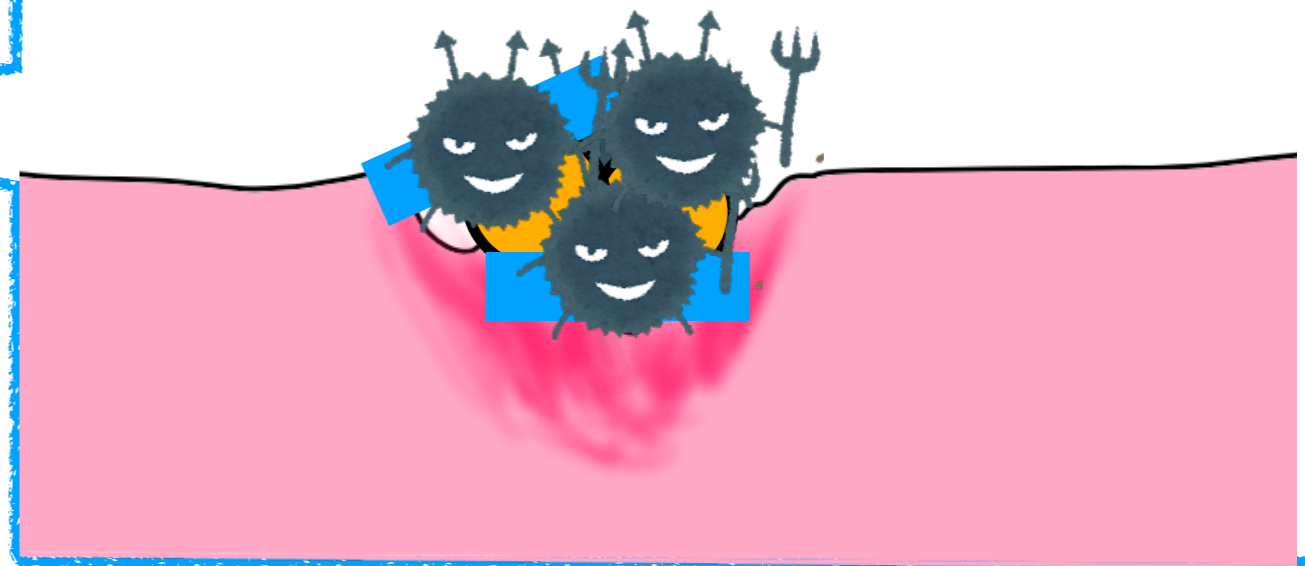
菌が心臓に到着すると



こんな感じ

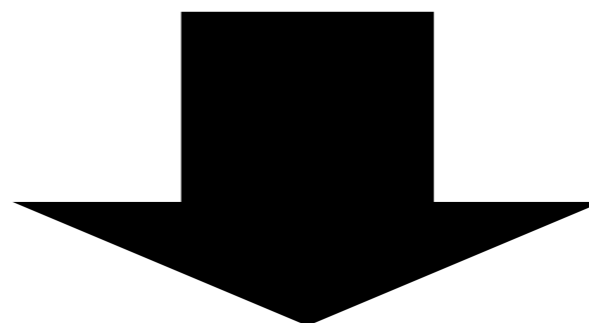
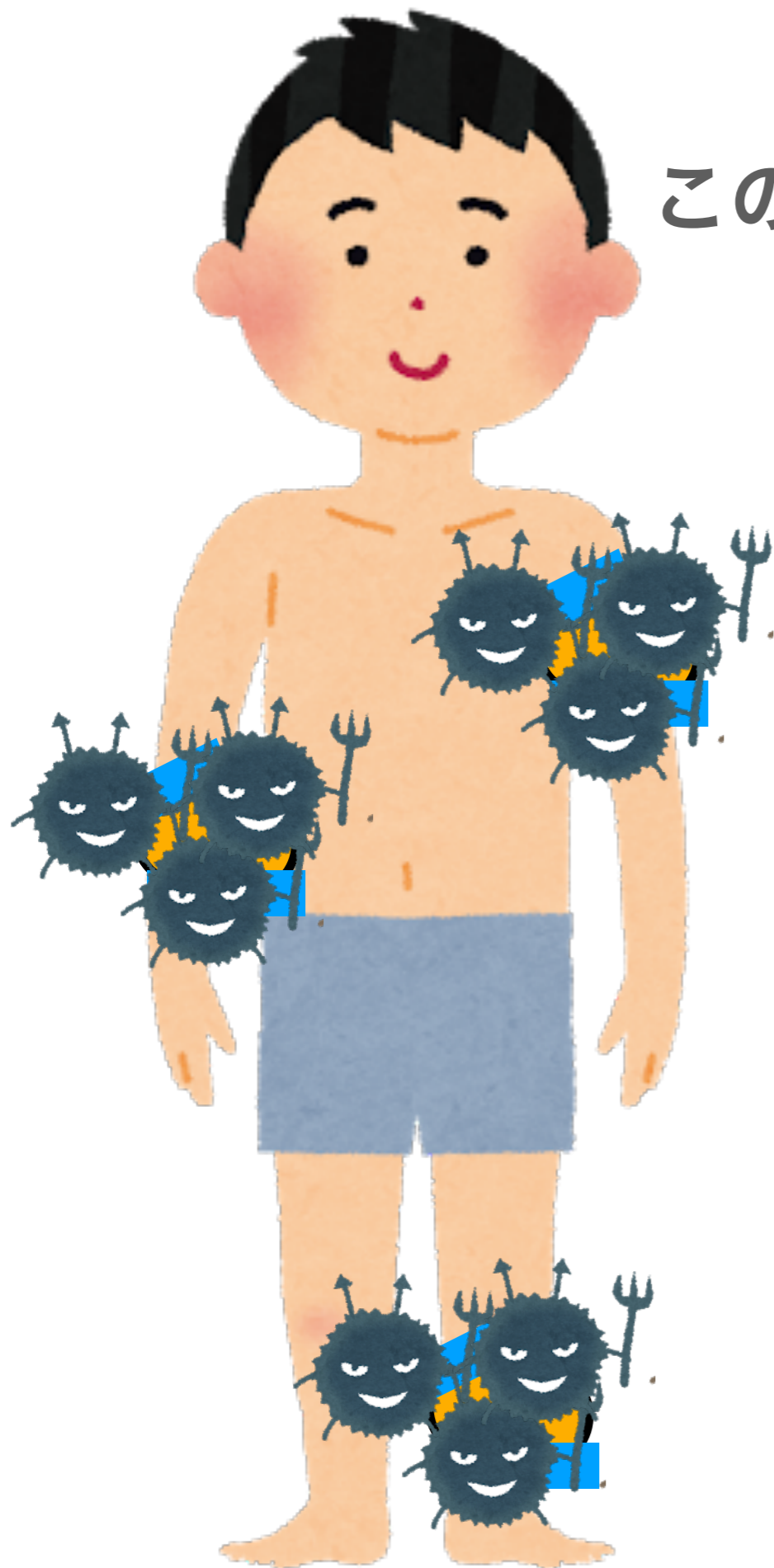


もともと弁膜症で弁に傷がついていた部分に住み着く



この菌の塊+血小板たちを
疣贅という

この疣贅が全身にとんで血管を詰まらす！



塞栓症状

●眼底のロス斑

→眼の毛細血管を詰まらせることで出血を起こす

●爪状出血やオスラー結節