

気胸の 病態メカニズム

エビデンスノート299



気胸ってなんぞや？

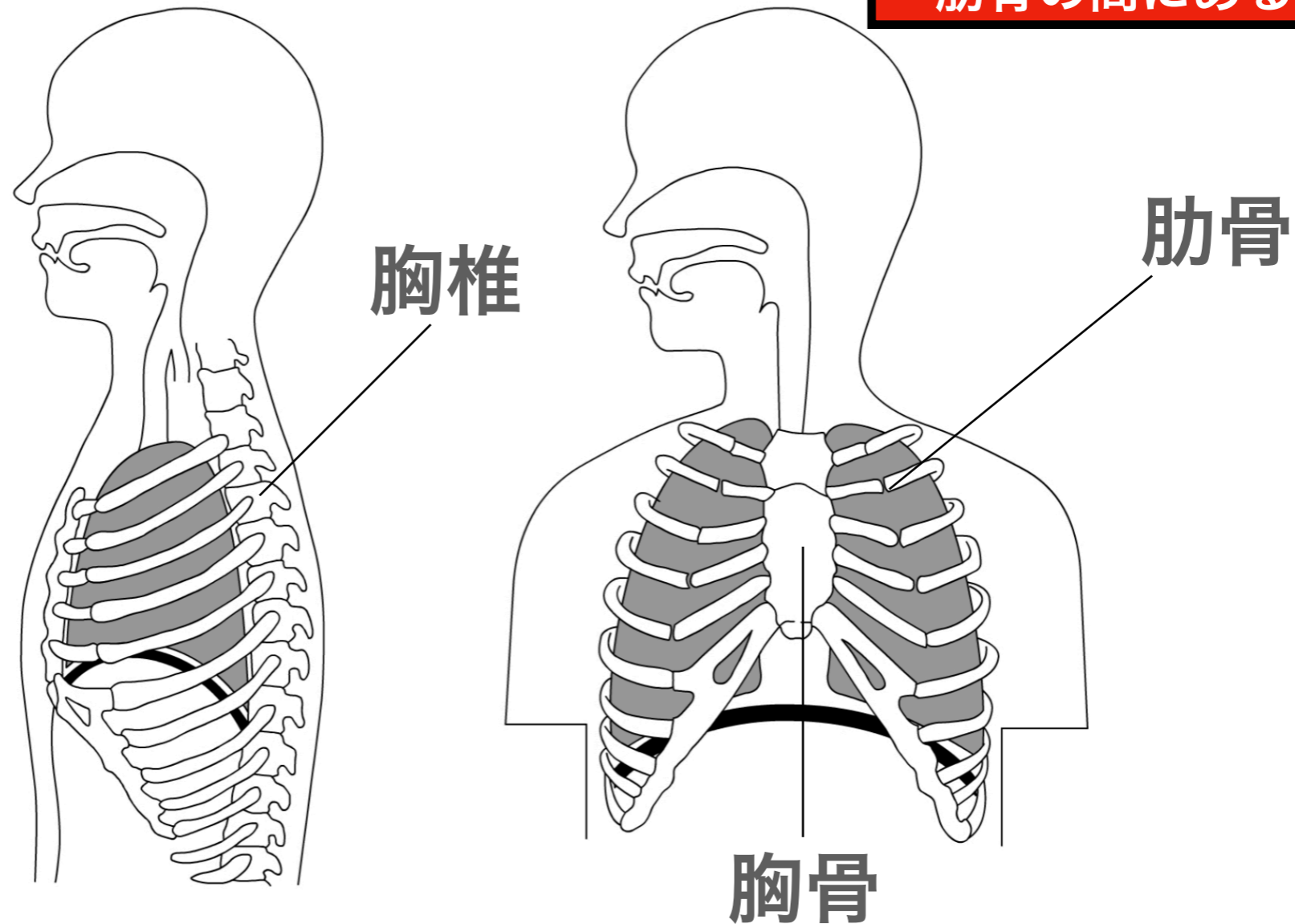
胸腔に空気が入っちゃって、肺が膨らまなくなっちゃった病気！

イラストで見ていこう！



胸郭って何やねん

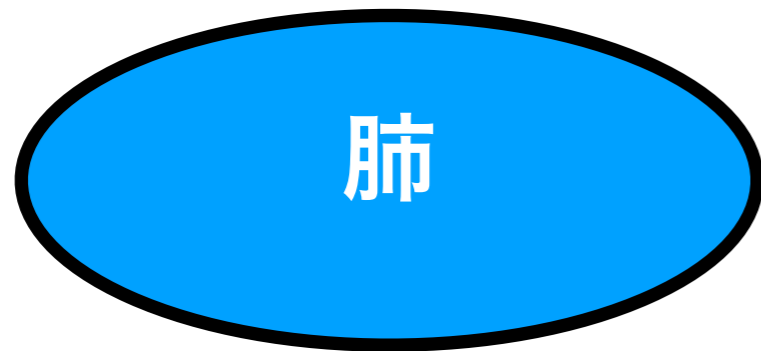
肋間筋とは？
肋骨の間にある筋肉のこと



肋骨、胸骨、胸椎、肋間筋で囲まれた空間を**胸郭**という！
肺はこの胸郭の中にすっぽり収まっている！

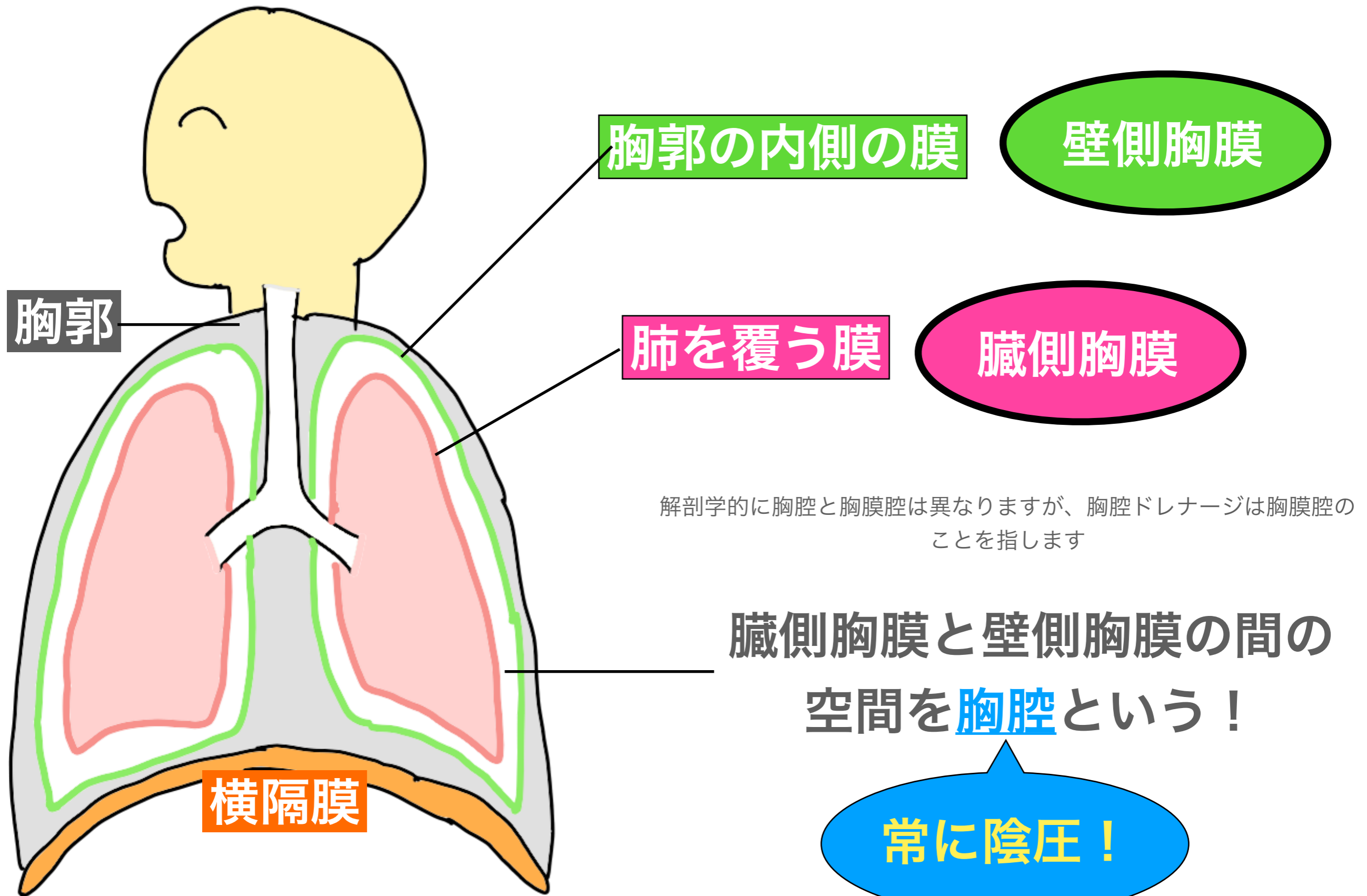
臓側胸膜と壁側胸膜

肺を何のコーティングもしないまま直に胸郭の中に入れたら
骨とかに当たって傷つきそうじゃない？

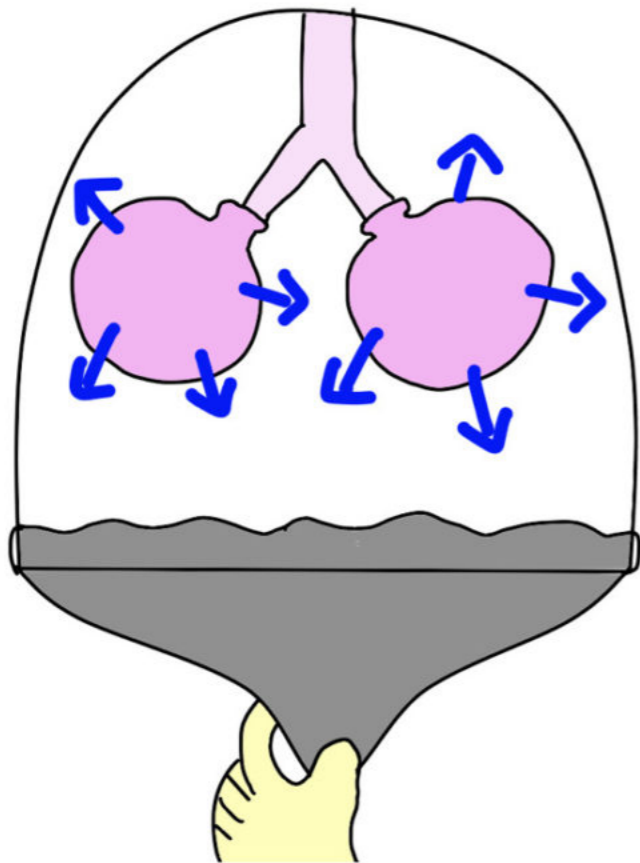
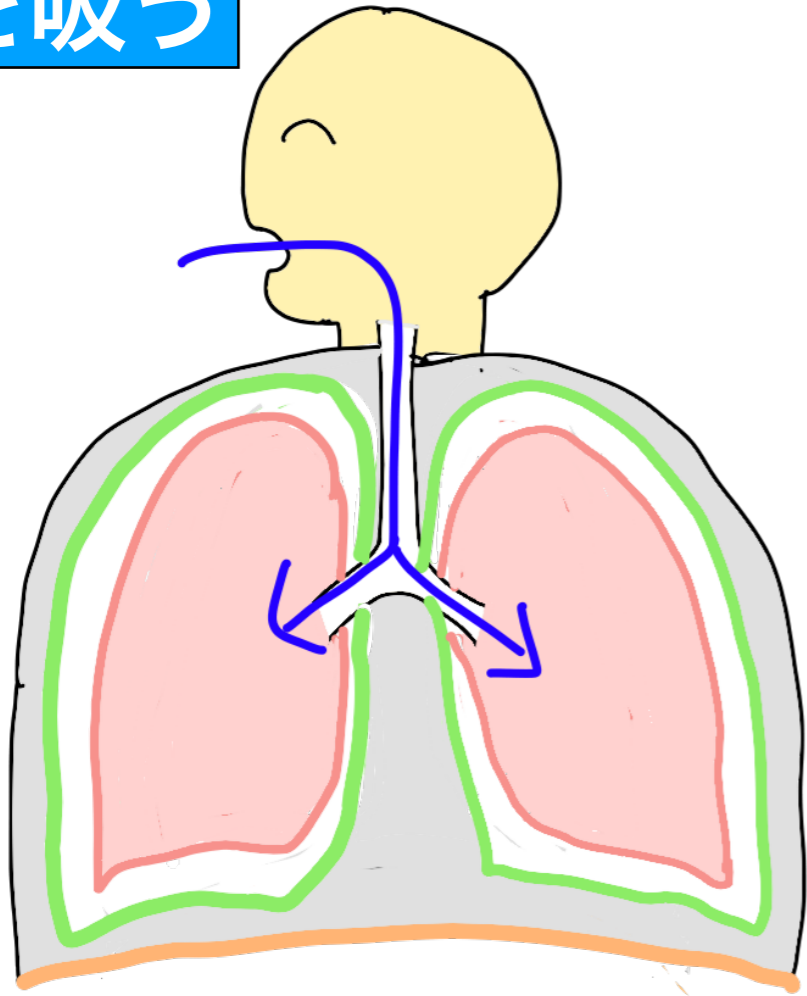


それぞれ肺と胸郭の内側を膜で覆うことにした！

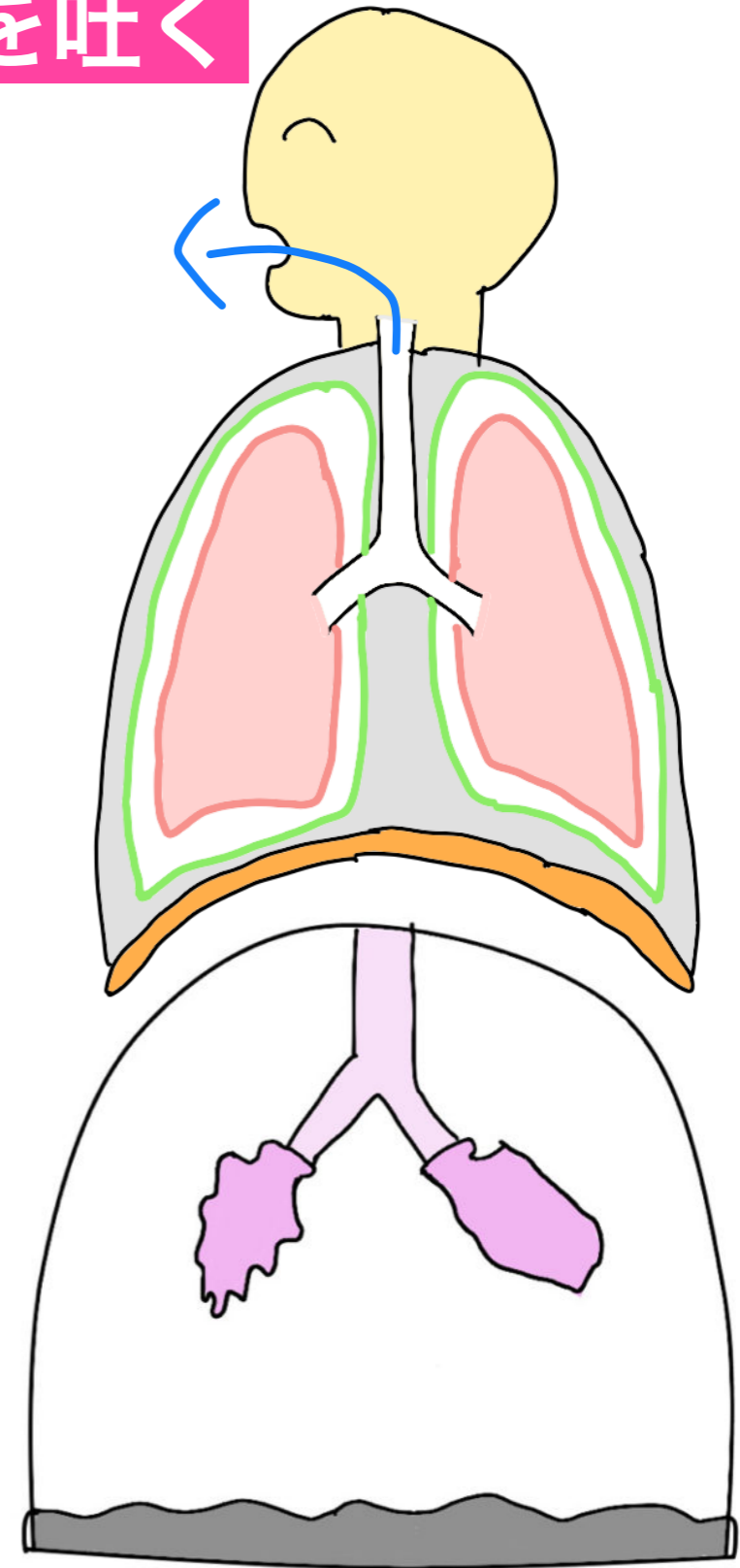
臓側胸膜と壁側胸膜



息を吸う



息を吐く

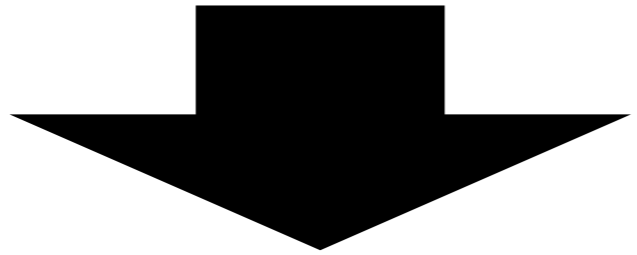


胸腔に空気が流入すると…

例えば肺に穴があく

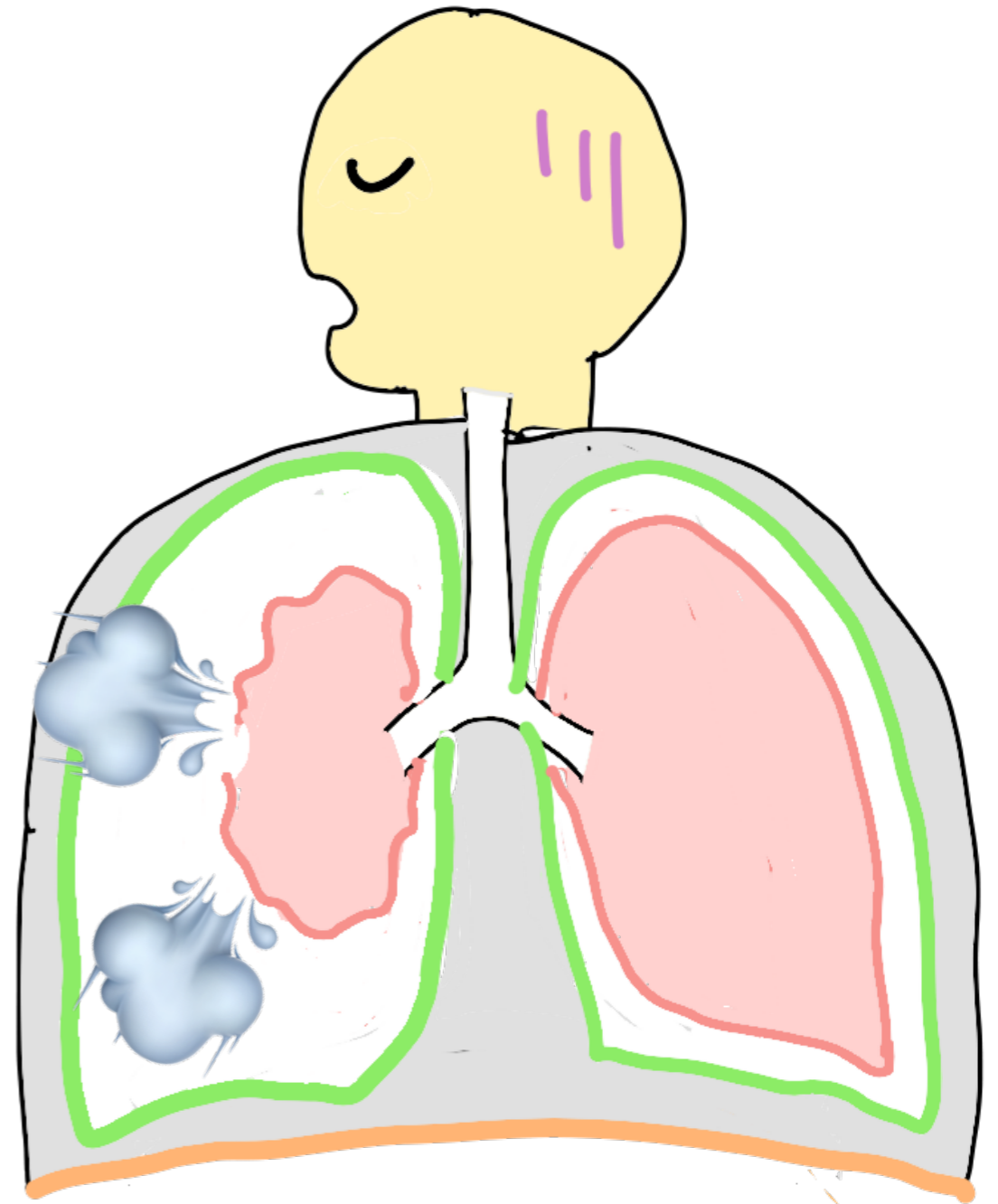


胸腔内に空気が流入！



陰圧じゃなくなるので
肺が膨らまない！

これが気胸



気胸の分類は？

自然気胸

ブラ・ブレブの破裂が原因

- 原発性自然気胸 → 病気関係なく 突然発生する気胸
- 続発性自然気胸 → 病気に伴って起こる気胸

外傷性気胸

- 交通事故とかの衝撃で肺に穴が空く

医原性気胸

- 医療ミスで起こる気胸

自然気胸

好発

ブラ・ブレブの破裂が原因

原発性自然気胸

→20歳前後で長身、痩せ型の男性

続発性自然気胸

→COPD、間質性肺炎、肺がん



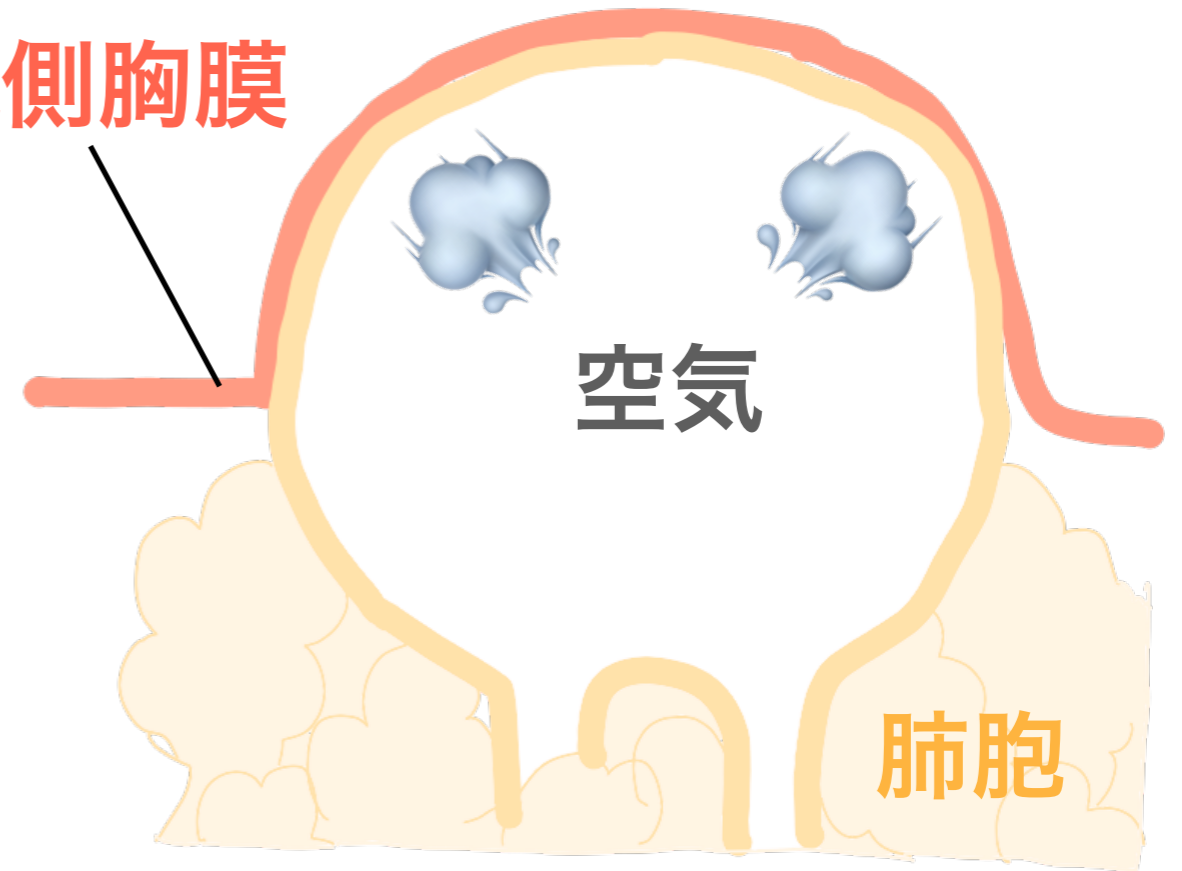
痩せてる人はブラ・ブレブの破裂によって
肺に穴が空きやすい

ブラ・ブレブって？

ブラ

●肺胞が膨らんじやうこと

臓側胸膜



ブレブ

●肺胞に穴が開いて臓側胸膜が膨らむこと

肺胞が破裂する

