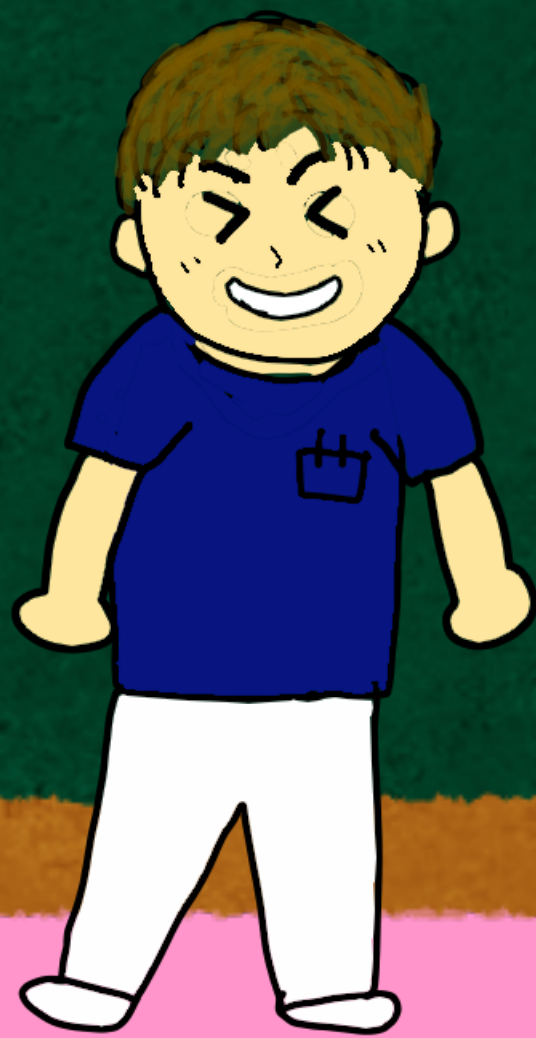


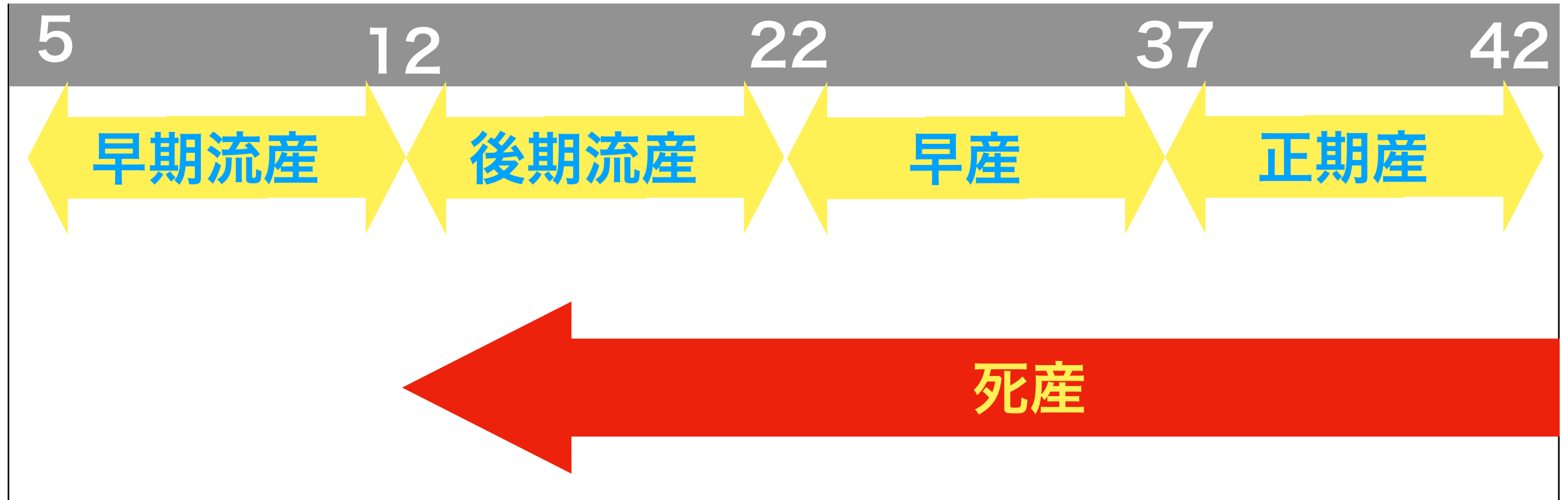
流産まとめ



エビデンスノート309



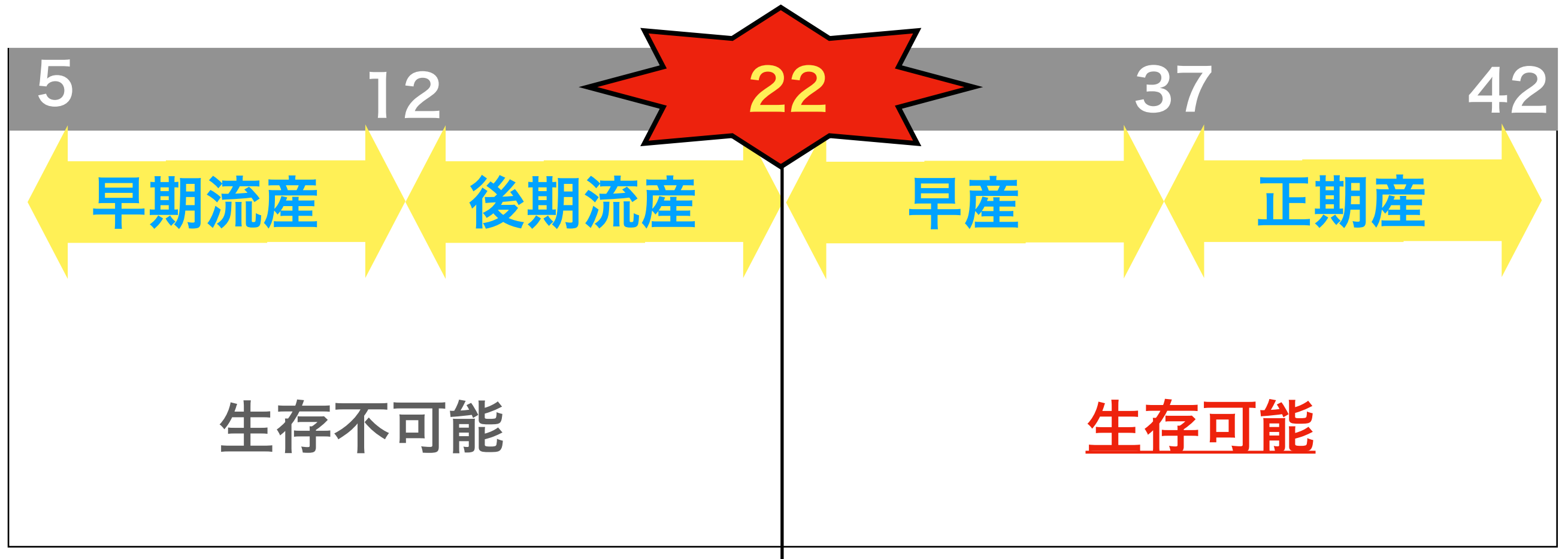
発症時期による流産の種類



●流産は妊娠12週未満の早期流産と、12週以降の後期流産に分かれる

●妊娠12週以降の死児の出産を死産というので、後期流産は死産

発症時期による流産の種類



切迫流産

●病態

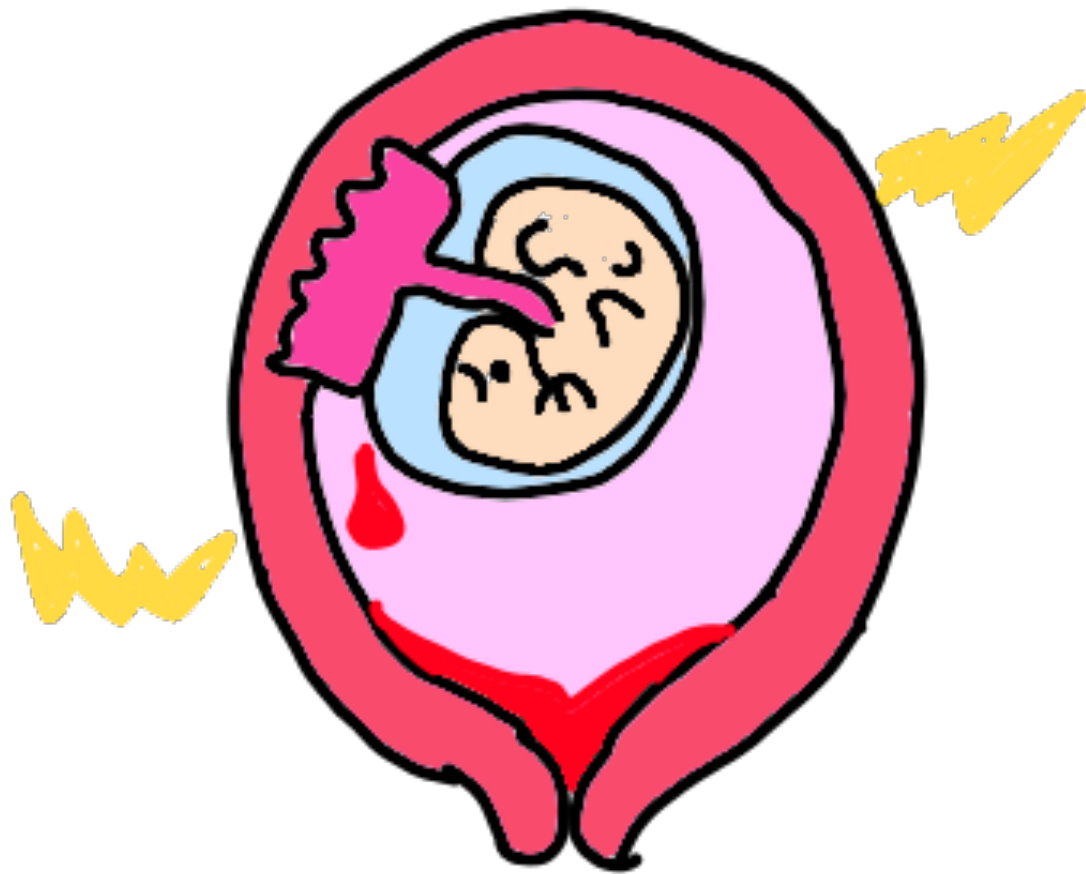
流産になりそうな状態

●妊娠の継続

可能

●症状

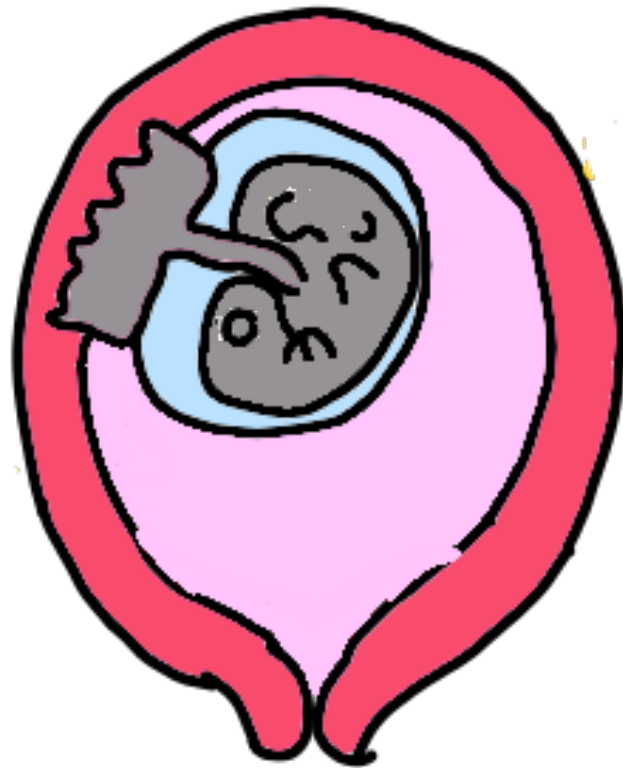
性器出血



稽留流産

●病態

胎児が子宮内で死亡している



●妊娠の継続

不可能

●症状

無症状

進行流産



子宮口開大

●病態

流産が進行している状態

●妊娠の継続

不可能

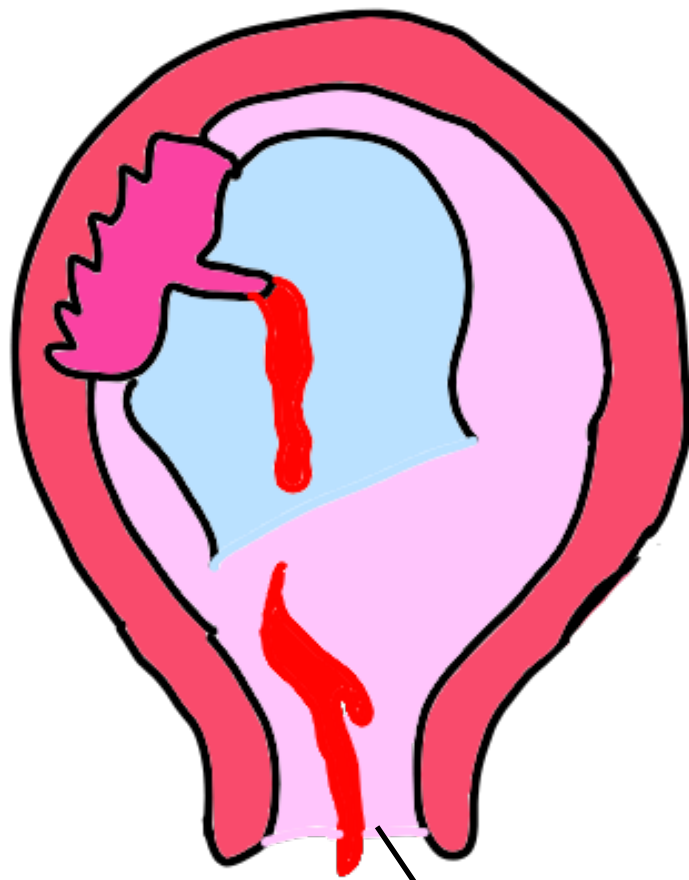
●症状

切迫流産に比べて多量の出血

不全流産

●病態

流産が進行した結果、胎児(付属物)が完全に排出されず、一部が残留した状態



●妊娠の継続

不可能

●症状

出血、下腹部痛

子宮口開大