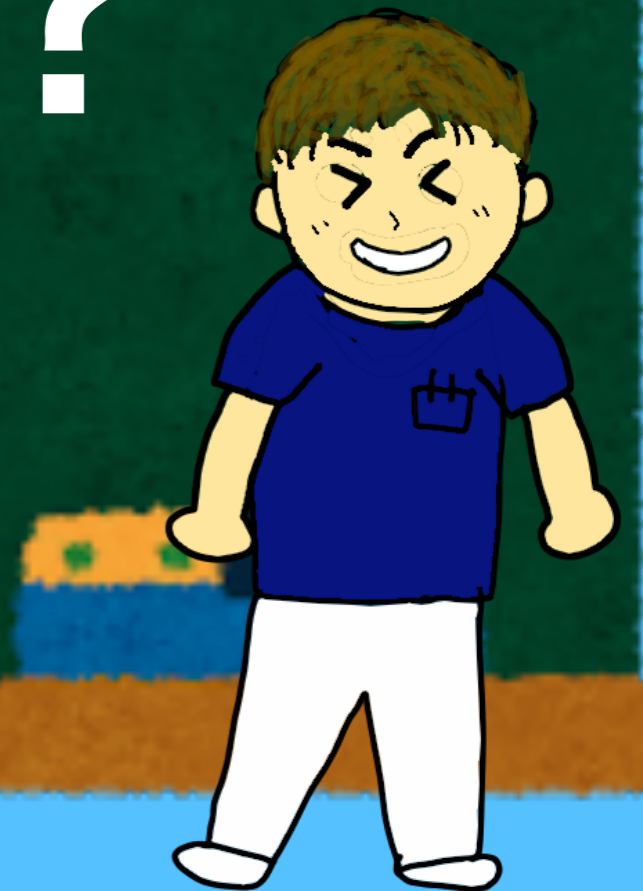


心室中隔欠損症

どんな病態？

エビデンスノート332



心室中隔欠損は国試にでる！

第101回 午前109問

次の文を読み問題1に答えよ。

Aちゃん（生後3か月）は、体重2,850gで出生した。Aちゃんは、出生直後から心雑音を認め、中等度の心室中隔欠損症と診断された。強心薬と利尿薬との内服で経過観察していた。昨日から喘鳴と哺乳力低下とがみられるようになり、心不全の治療のため入院となった。入院時、Aちゃんは体重5,050g、体温37.6℃、呼吸数52/分、発汗が著明である。チアノーゼはみられない。ミルクは約100mL/回を1日6、7回哺乳している。

問題1

Aちゃんの血行動態で正しいのはどれか。

-
1. 肺血流量の増加
 2. 右心室から左心室への短絡
 3. 大動脈から肺動脈への短絡
 4. 大静脈から還流する血液量の増加

心室中隔欠損は国試にでる！

第101回 午前109問

次の文を読み問題1に答えよ。

Aちゃん（生後3か月）は、体重2,850gで出生した。Aちゃんは、出生直後から心雑音を認め、中等度の心室中隔欠損症と診断された。強心薬と利尿薬との内服で経過観察していた。昨日から喘鳴と哺乳力低下とがみられるようになり、心不全の治療のため入院となった。入院時、Aちゃんは体重5,050g、体温37.6℃、呼吸数52/分、発汗が著明である。チアノーゼはみられない。ミルクは約100mL/回を1日6、7回哺乳している。

問題1

Aちゃんの血行動態で正しいのはどれか。

-
- ① 肺血流量の増加
 2. 右心室から左心室への短絡
 3. 大動脈から肺動脈への短絡
 4. 大静脈から還流する血液量の増加

心室中隔欠損ってどんな病気？

心室に穴が開いちゃう病気
左右シャントがポイント

病態生理のポイント

●肺動脈拡大

●左房拡大

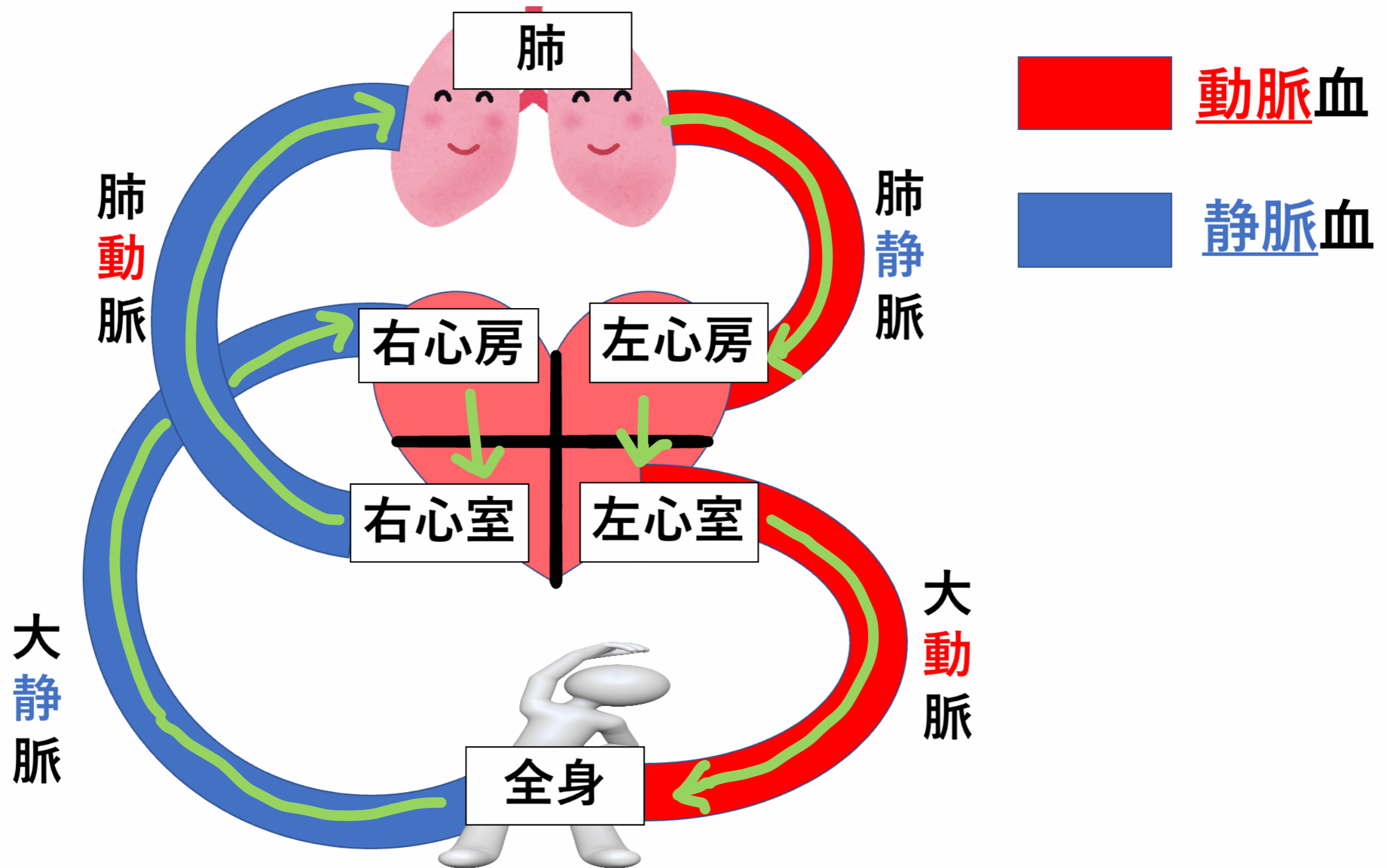
●左室拡大

穴が大きかったら**右室肥大**
なども見られる

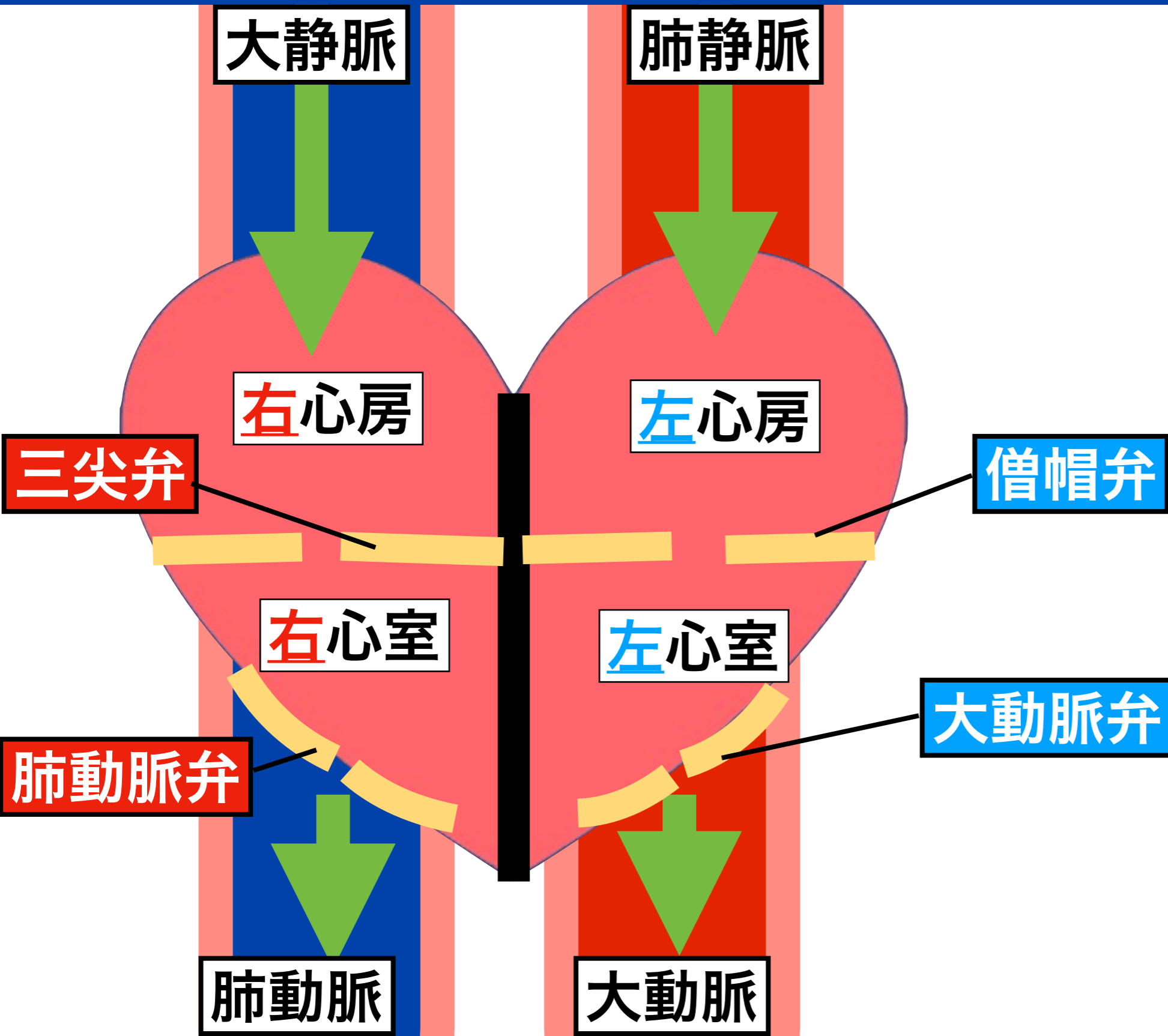
●心室中隔欠損の70～75%が**自然閉鎖**する

●先天性心疾患の中で**最も多い**

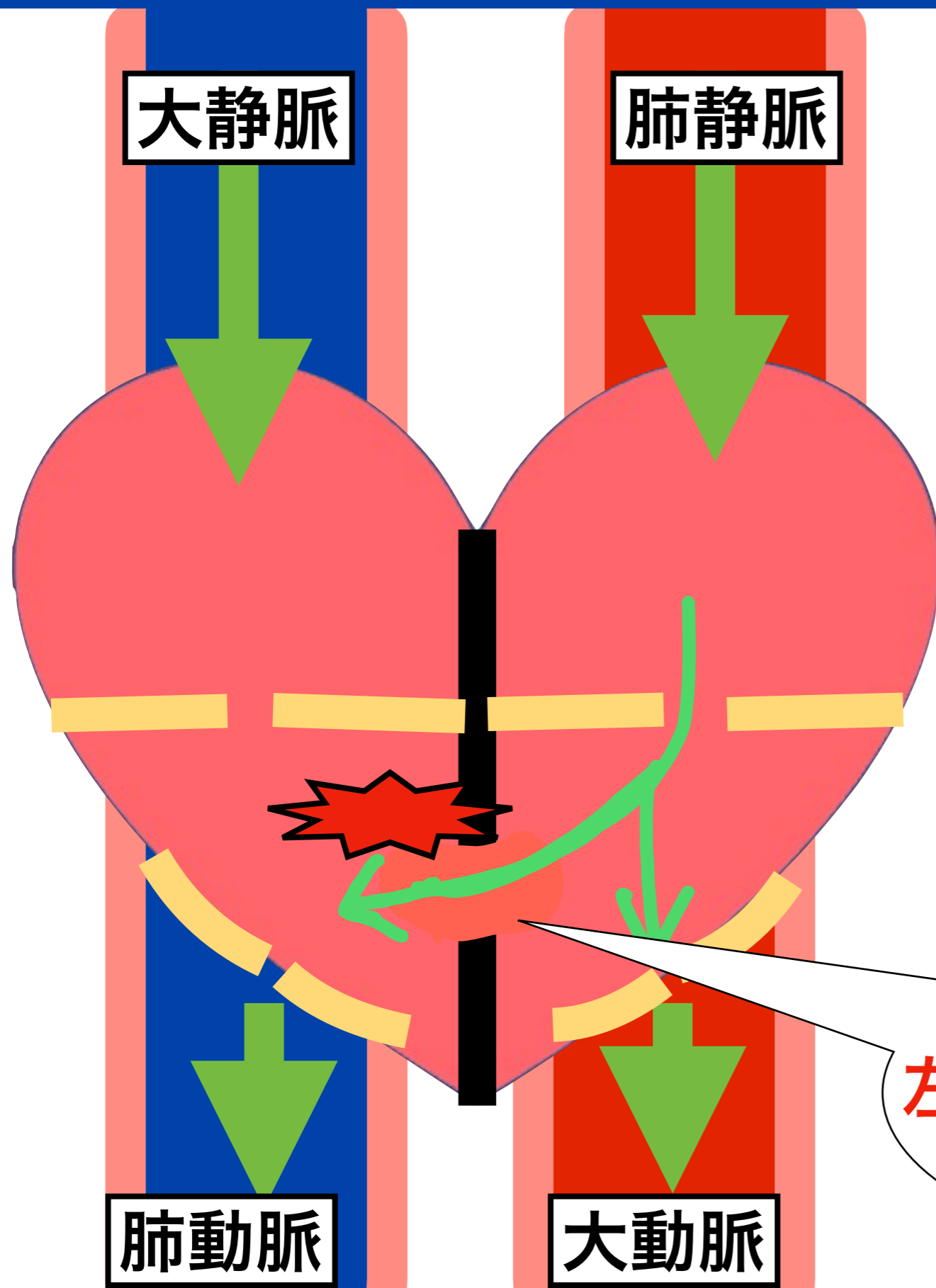
まずは正常な血液の流れを見てみよう！



心臓の解剖



心室に穴が空くと…

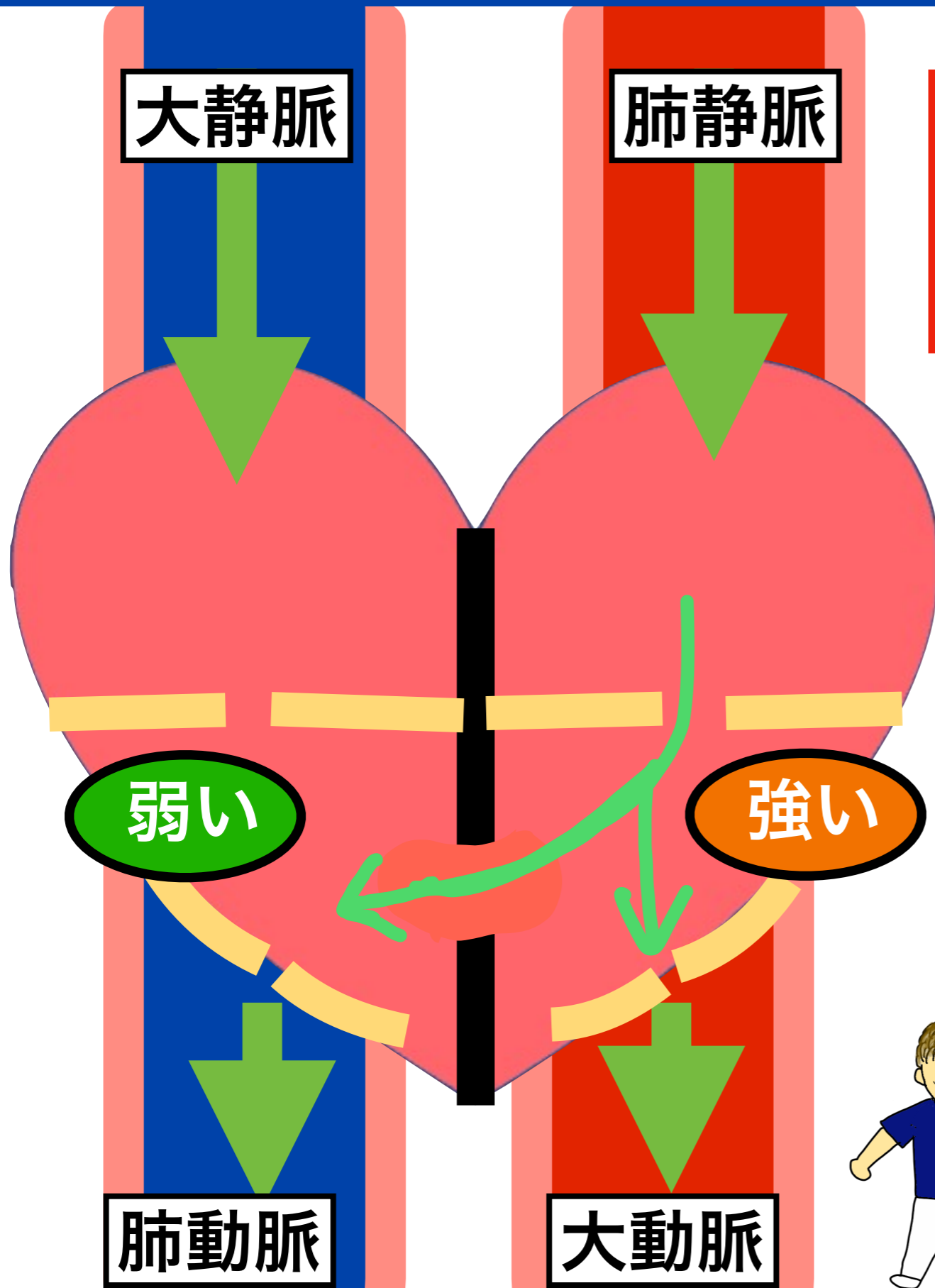


肺静脈から流れてきた
動脈血が右心室に流れ
込む！

左心室から右心室に血
液が流れるので左右
シャントという

左心室から右心室へ！

どうして左心室から右心室に流れるの？



左心室

- 全身に血液を送り出すので収縮する力が強い

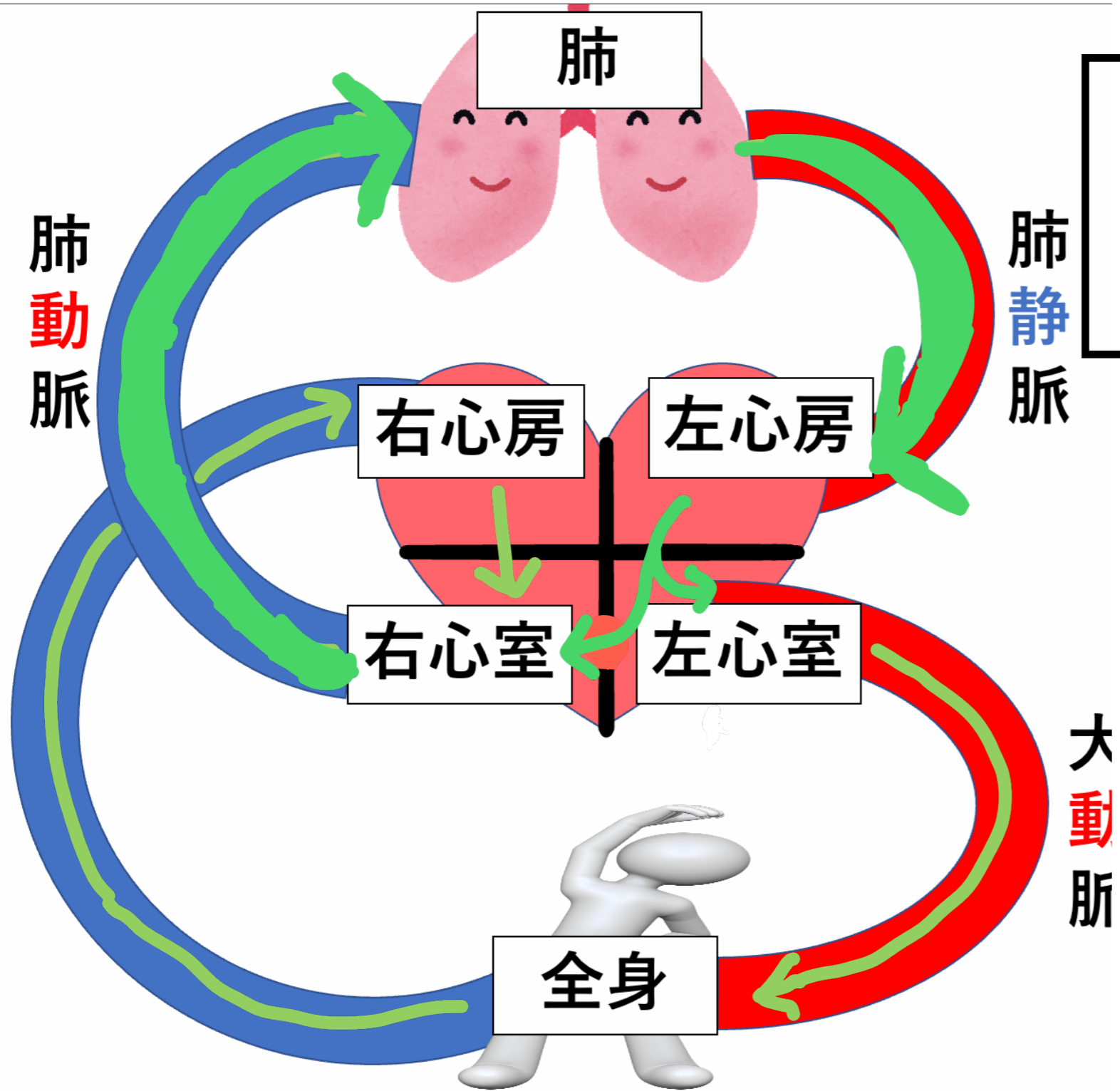
右心室

- 肺に血液を送り出すので左心室より収縮力弱い

全身に血液を送り出す
左心室の方が収縮力が
強いんだね



左右シャントで肺動脈へ流れる血液↑



左右シャントによって
肺動脈への血液量が
増加

肺静脈の血液も増加

左房・左室への
血液増加

左右シャントで肺動脈へ流れる血液↑

心室中隔欠損の症状

肺動脈拡大

左房拡大
左室拡大

左右シャントによって
肺動脈への血液量が
増加

肺静脈の血液も増加

左房・左室への
血液増加