

Remake

僧帽弁狭窄症って どんな病態？

エビデンスノート303



僧帽弁狭窄症ってなに？

僧帽弁の入り口が狭くなっちゃって、左心房から左心室への血液の流入が障害される病気

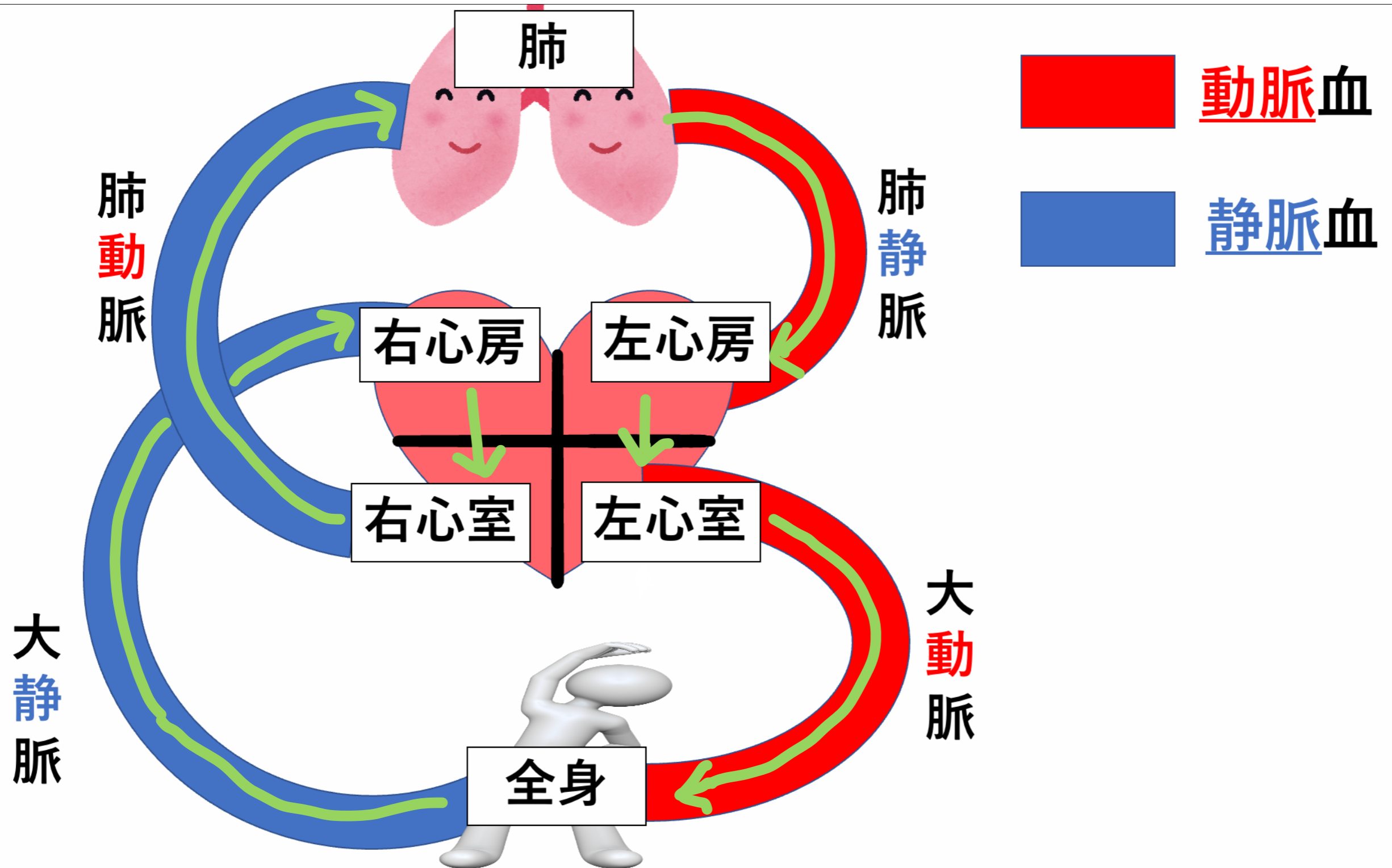
僧帽弁狭窄症のポイント

- リウマチ熱の後遺症で発症することが多い
- 合併症に心房細動がある
- 肺うっ血による労作性呼吸困難が初発症状であることが多い

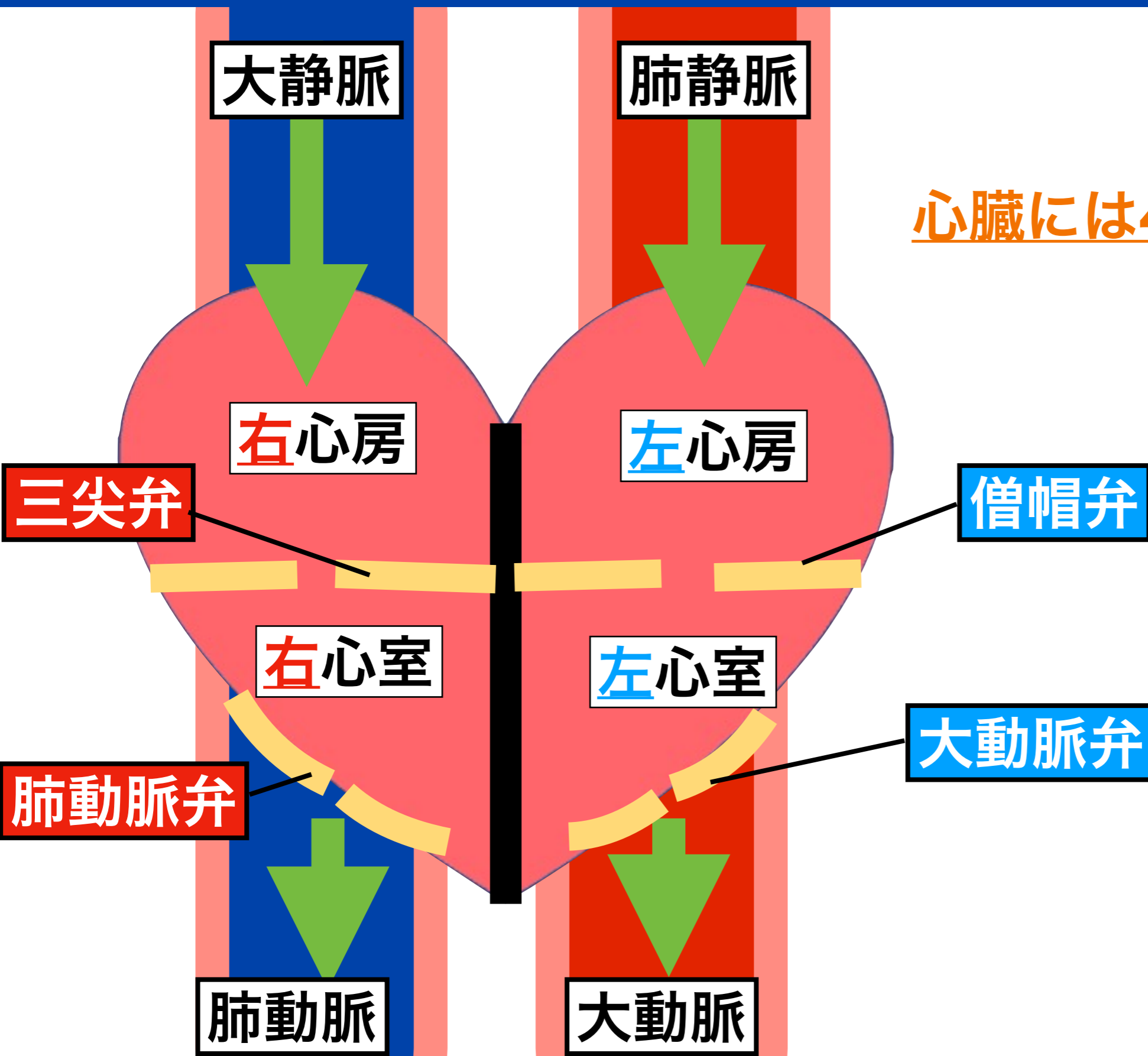
一つずつ見ていこう！



まずは弁の解剖生理から！



まずは弁の解剖生理から！



心臓には4つの弁がある！

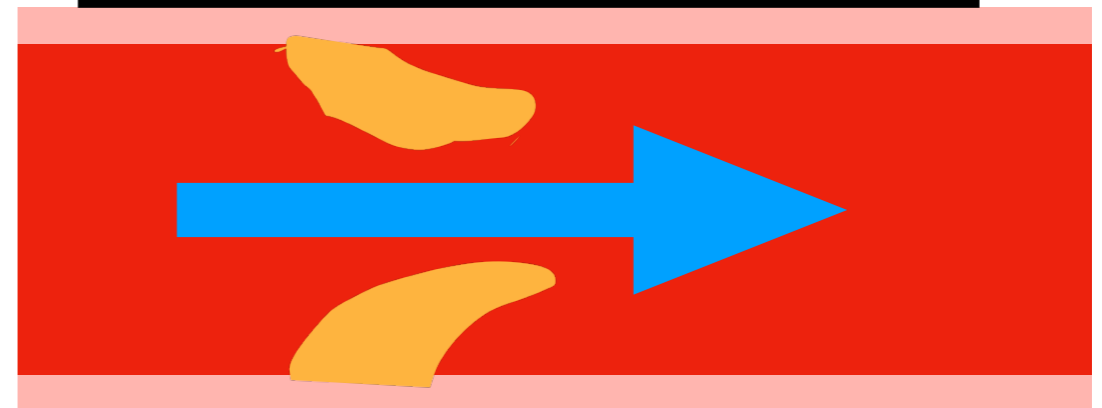
弁の役割

血液の逆流を防ぐこと！

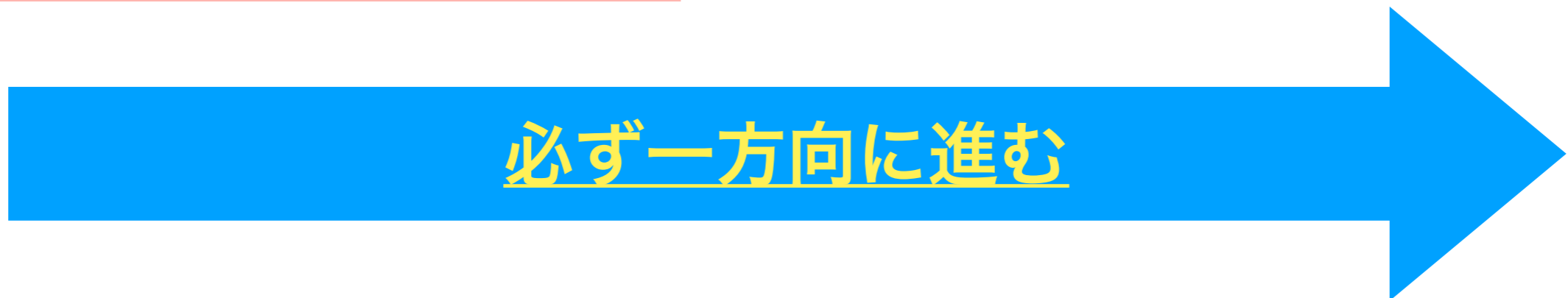
弁が**閉**じている状態



弁が**開**いている状態



必ず一方向に進む



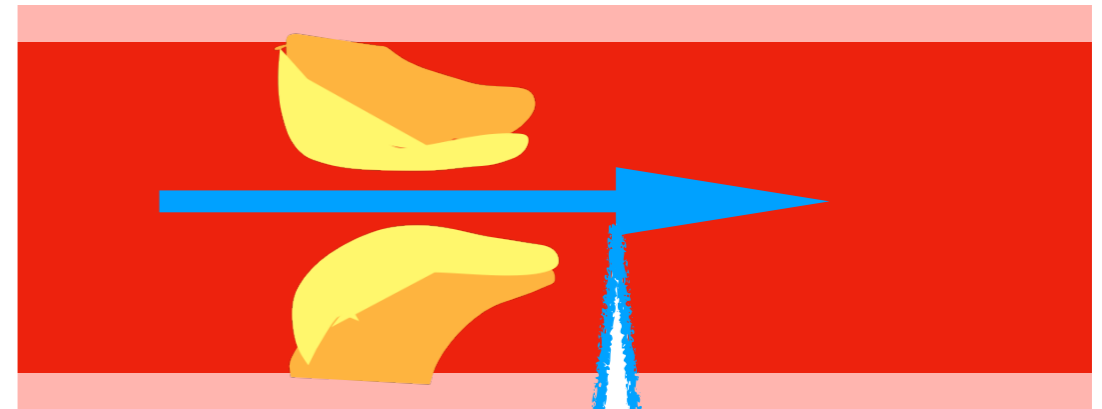
僧帽弁狭窄症

弁の入り口が狭くなっちゃう

弁が**閉**じている状態

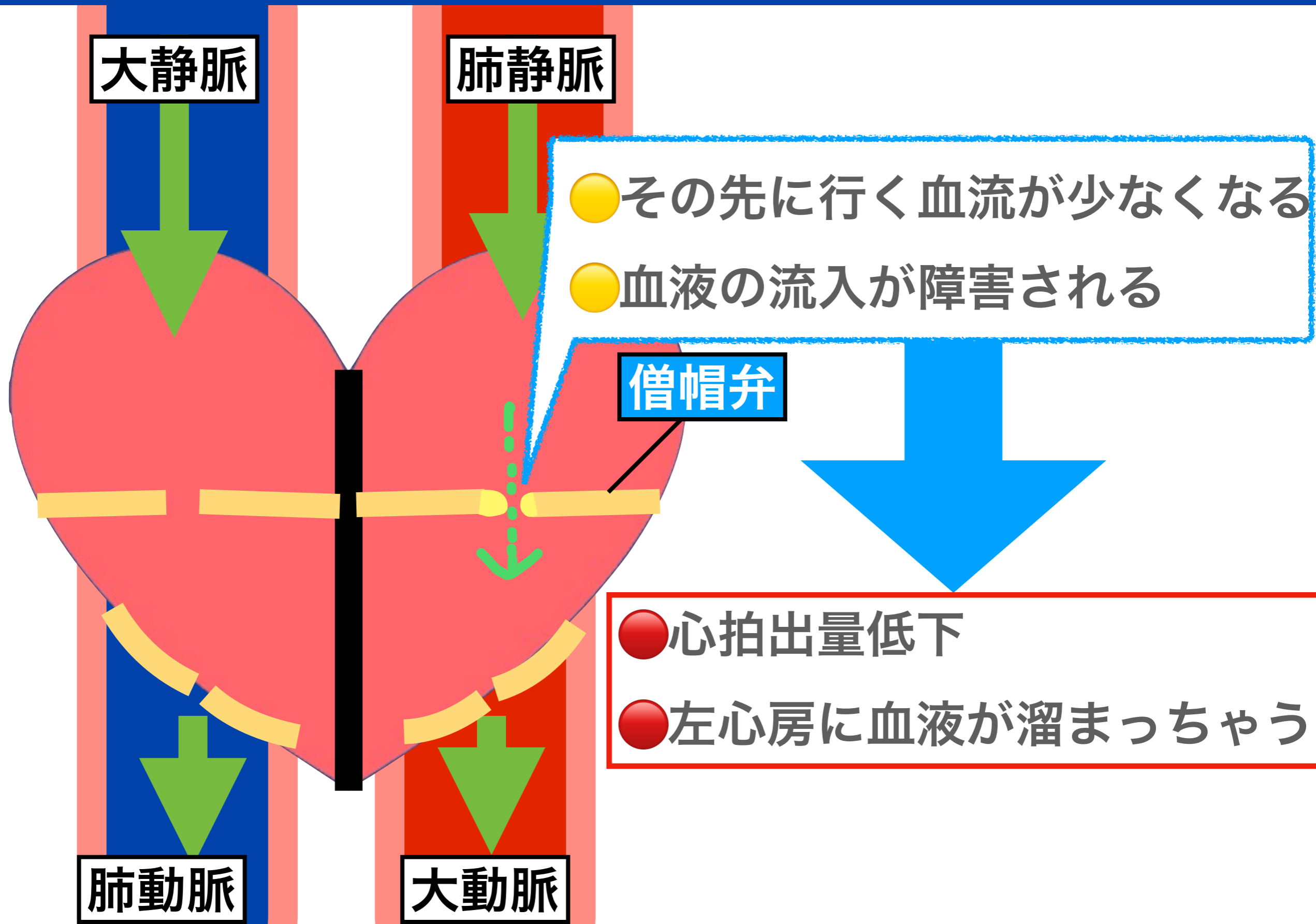


弁が**開**いている状態

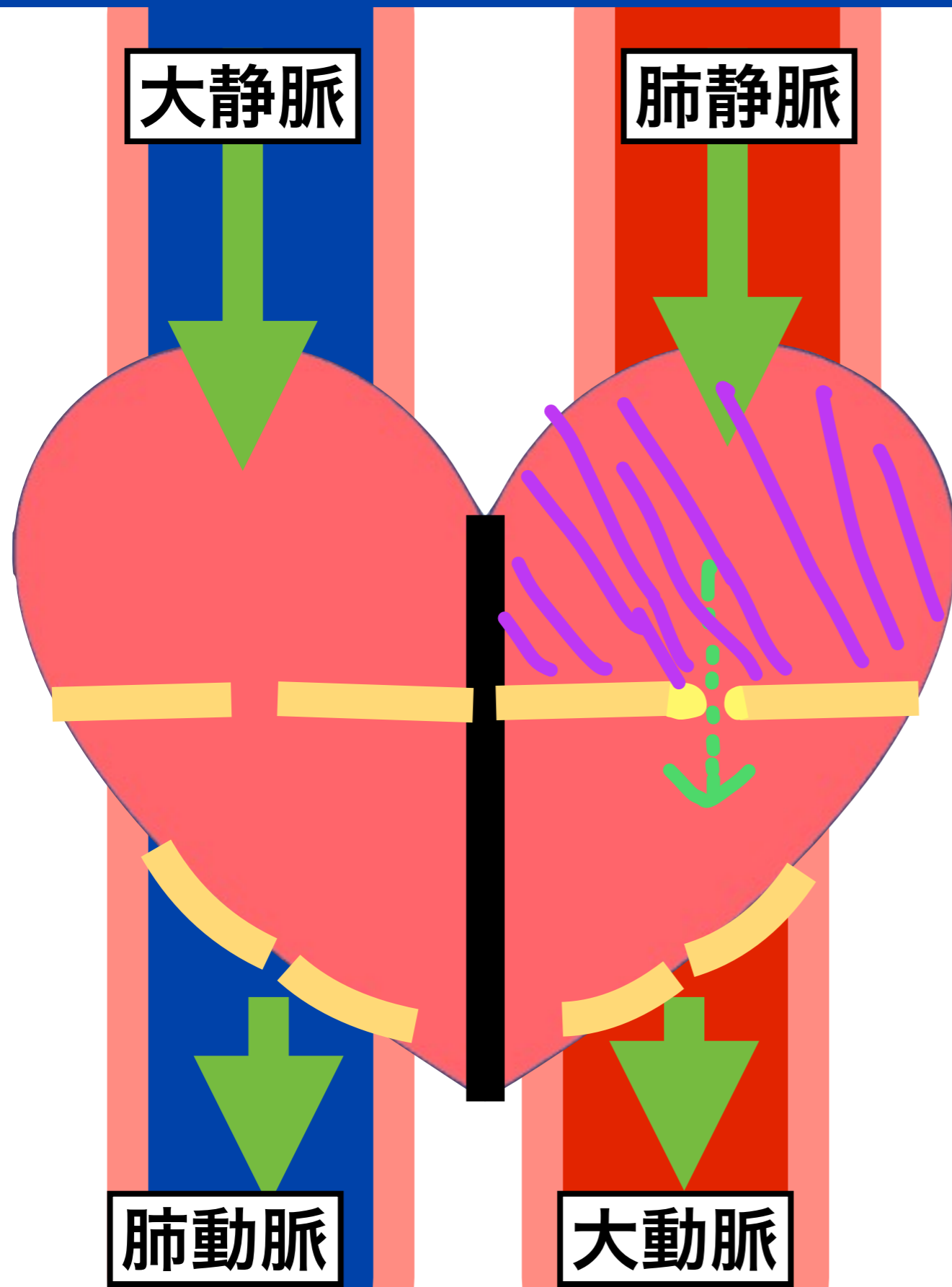


- その先に行く血流が少なくなる
- 血液の流入が障害される

弁の入り口が狭くなると

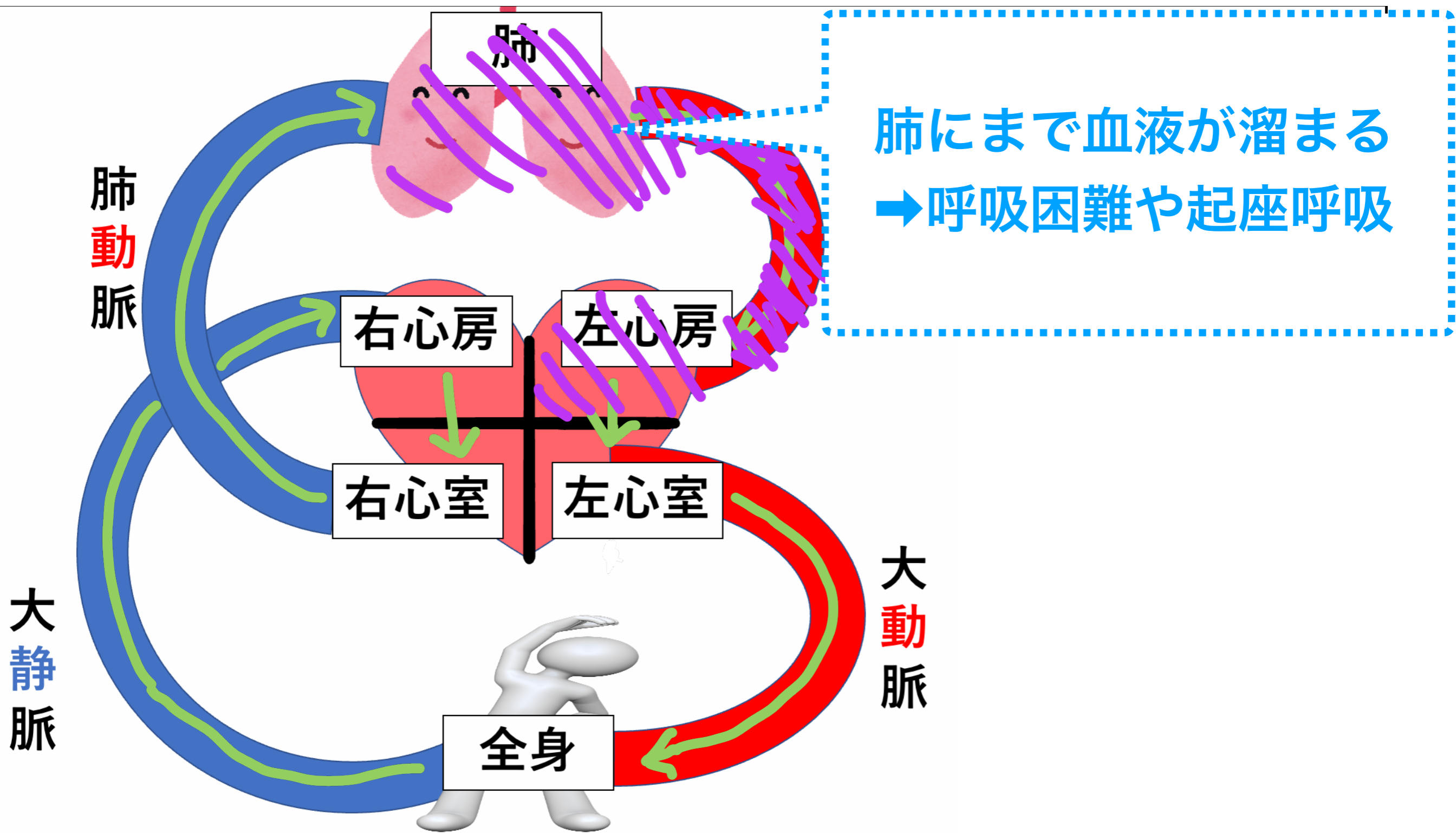


弁の入り口が狭くなると



いずれは左心房に血液
パンパンに溜まっちゃ
って...

具体的な症状



肺にまで血液が溜まる
→呼吸困難や起座呼吸

肺動脈

右心房

左心房

右心室

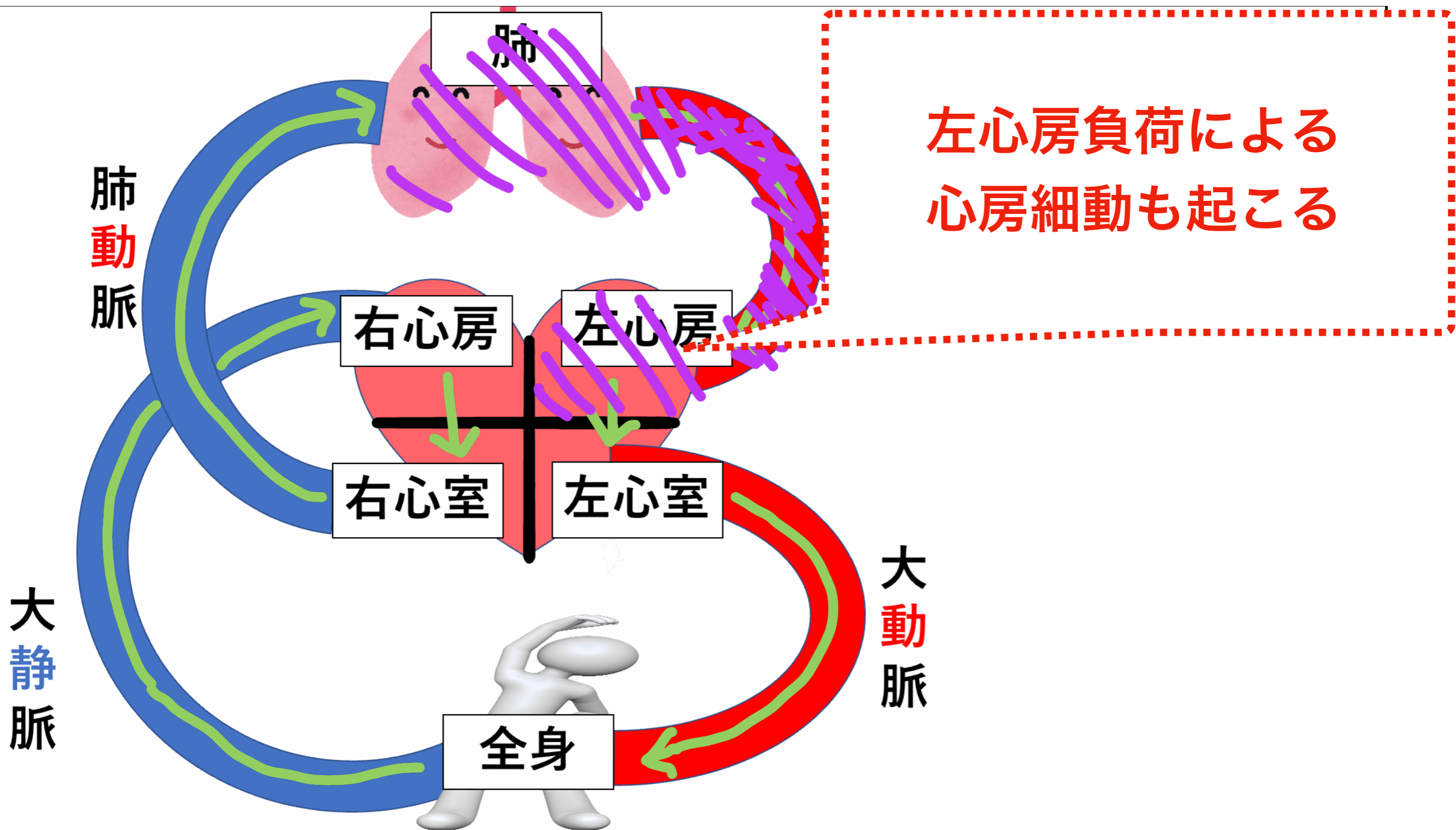
左心室

大動脈

全身

大静脈

具体的な症状



リウマチ熱ってなに？

A群 β 溶血性連鎖球菌って名前の細菌に感染
→急性糸球体腎炎やリウマチ熱が見られる

咽頭炎や扁桃炎

感染・発症



数週間後

溶連菌感染後急性糸球体腎炎

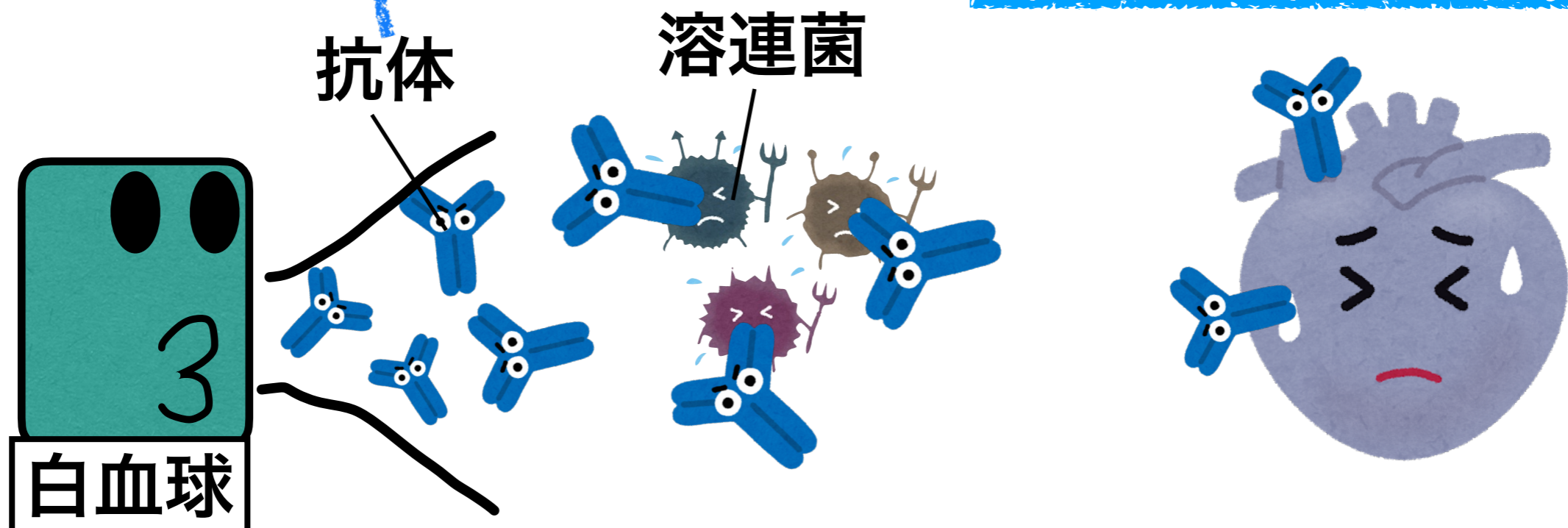
リウマチ熱

リウマチ熱ってなに？

発熱や関節炎、心炎などが見られる全身性疾患

敵にくっついて
弱らせてくれる

間違えて心臓にも
くっついちゃう！



抗体産生ってなに？

- 抗体っていうY字のタンパク質を敵に投げつけると…
 - ➔ 敵を食べやすくなる(オプソニン化)
 - ➔ 敵を弱らすことができる(中和)

抗体産生すると…

